



КАРАР

«23» ИЮНЬ 2023г. № 1071

ПОСТАНОВЛЕНИЕ

«23» ИЮНЯ 2023г.

О внесении изменений в приложение к постановлению Администрации городского округа город Уфа Республики Башкортостан от 19.09.2022г. № 1578 «Об утверждении эскизов типовых нестационарных торговых объектов (объектов по оказанию услуг) для размещения на территории городского округа город Уфа Республики Башкортостан»

В соответствии с Федеральным законом от 6 октября 2003 года № 131-ФЗ «Об общих принципах организации местного самоуправления в Российской Федерации», Федеральным законом от 28.12.2009 года № 381-ФЗ «Об основах государственного регулирования торговой деятельности в Российской Федерации», постановлением Правительства Республики Башкортостан от 22 марта 2018 года № 109 «Об утверждении государственной программы «Развитие торговли Республики Башкортостан», решением Совета городского округа город Уфа Республики Башкортостан от 13 февраля 2019 года № 37/22 «О порядке размещения нестационарных торговых объектов (объектов по оказанию услуг) на территории городского округа город Уфа Республики Башкортостан», руководствуясь статьей 4 Устава городского округа город Уфа Республики Башкортостан, в целях формирования единого архитектурного облика городского округа город Уфа Республики Башкортостан, повышения качества благоустройства городской территории,

ПОСТАНОВЛЯЮ:

1. Внести изменения в приложение к постановлению Администрации городского округа город Уфа Республики Башкортостан от 19.09.2022г. №1578 «Об утверждении эскизов типовых нестационарных торговых объектов (объектов по оказанию услуг) для размещения на территории городского округа город Уфа Республики Башкортостан», изложив его в редакции согласно приложению к настоящему постановлению.

2. Разместить настоящее постановление в установленном порядке на официальном сайте Администрации городского округа город Уфа Республики Башкортостан в информационно-телекоммуникационной сети «Интернет».

3. Контроль за исполнением настоящего постановления возложить на исполняющего обязанности заместителя главы Администрации городского округа город Уфа Республики Башкортостан А.К.Кагиргаджиева.

Глава Администрации
городского округа город Уфа
Республики Башкортостан



Р.Р.Мавлиев

Приложение к
постановлению Администрации
городского округа город Уфа
Республики Башкортостан
от 23.06. 2023г. № 1041

ЭСКИЗЫ
типовых нестационарных торговых объектов (объектов по оказанию услуг)
для размещения на территории городского округа город Уфа Республики Башкортостан
Варианты оформления



Вариант № 1



Вариант №2

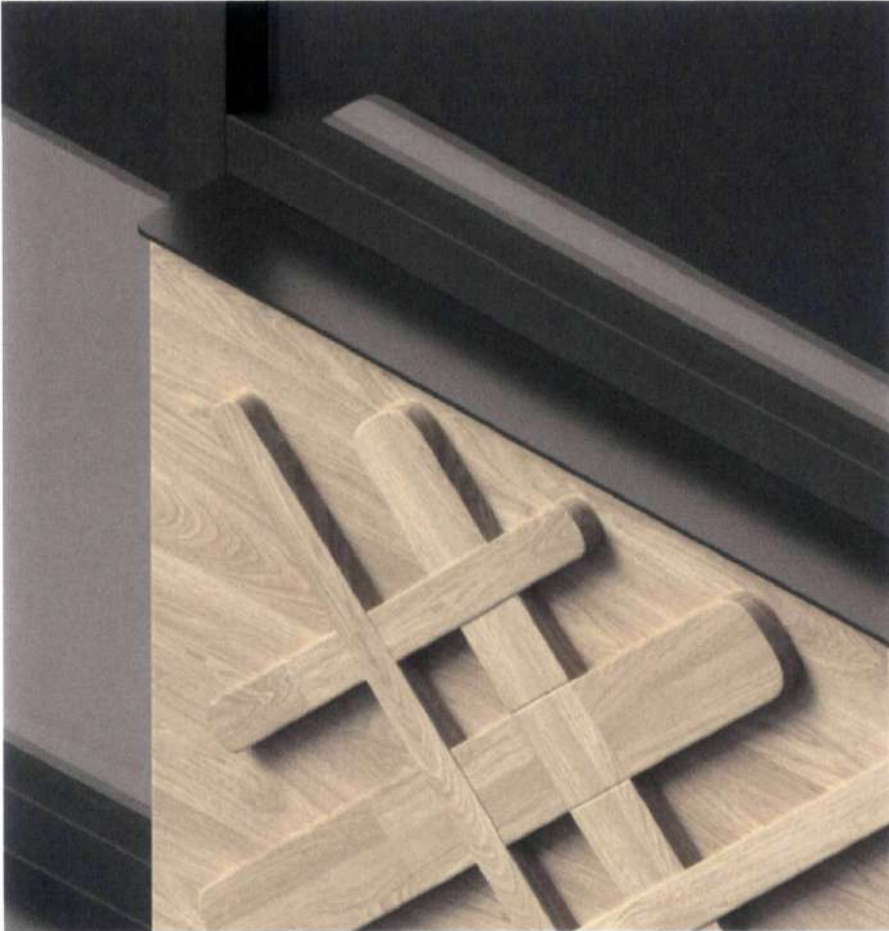


Вариант № 3

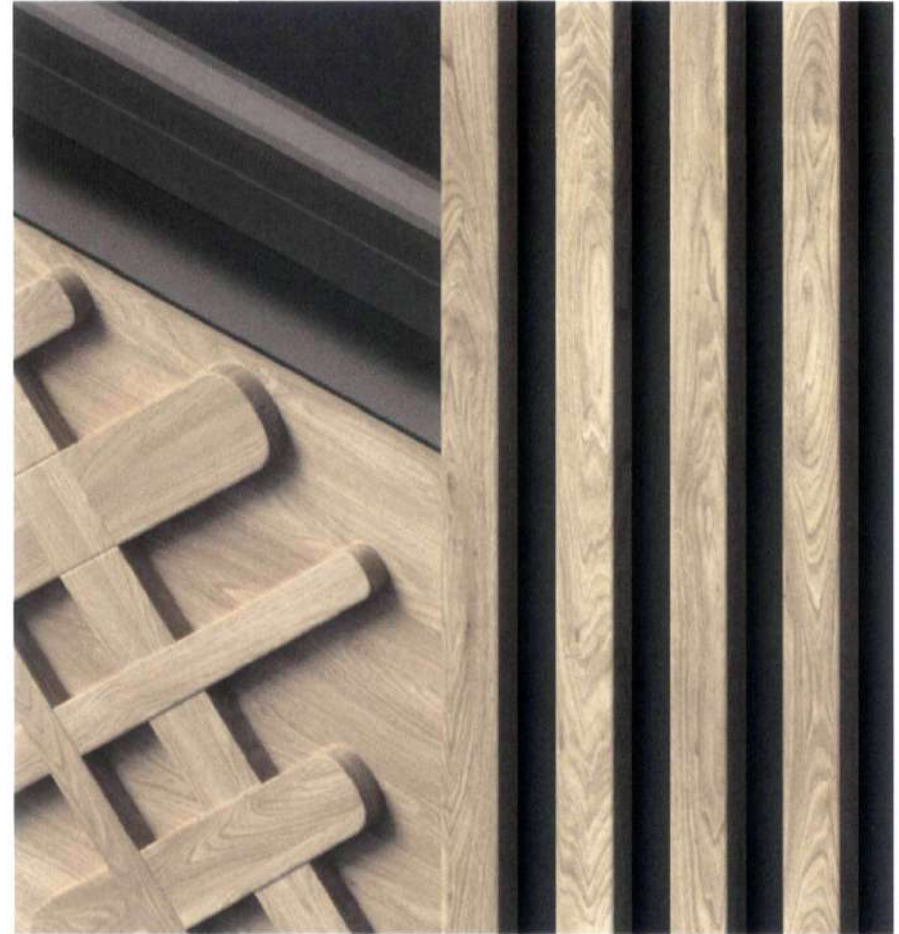


Павильон в темное время суток

Рекомендуемое типовое решение



Выступающая декоративная панель защищена сверху металлической пластиной, окрашенной в цвет переплетов



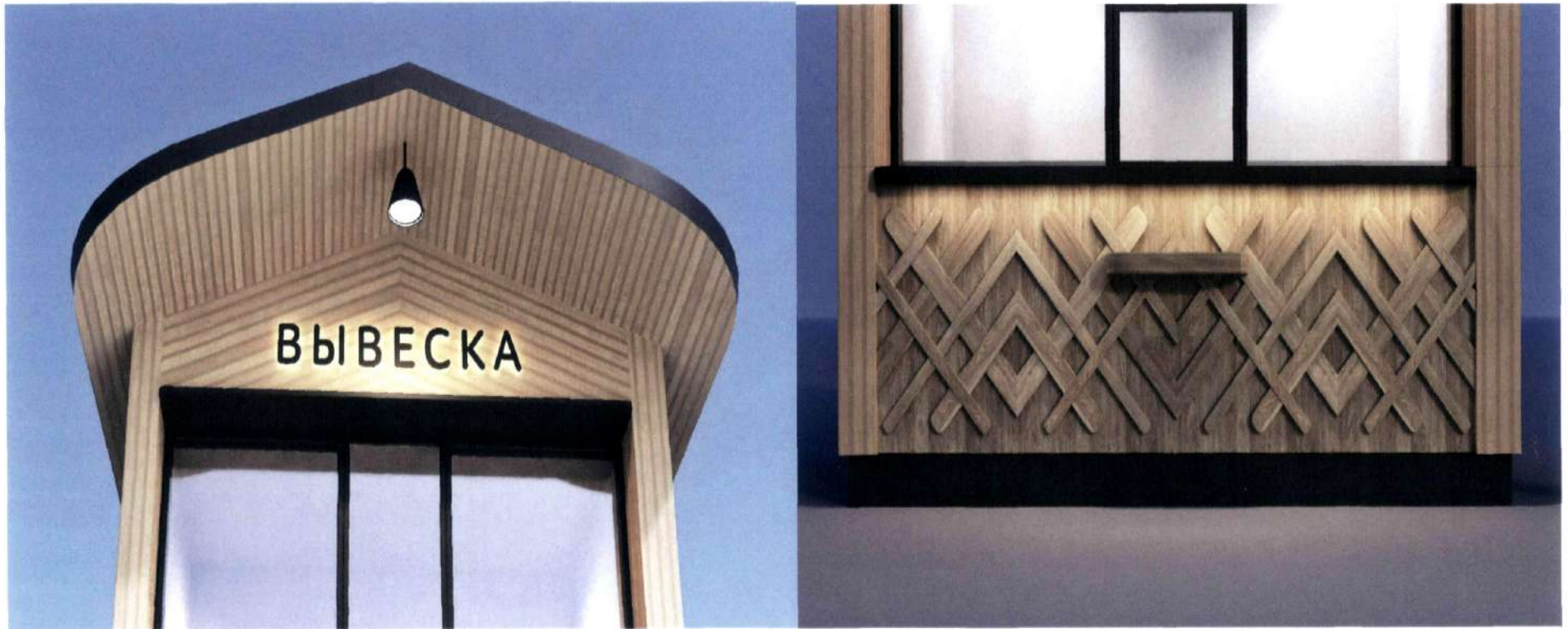
Узел примыкания декоративной панели к рейкам облицовки. Промежутки между рейками окрашиваются в темно-серый цвет

Рекомендуемое типовое решение



Киоск

Рекомендуемое типовое решение

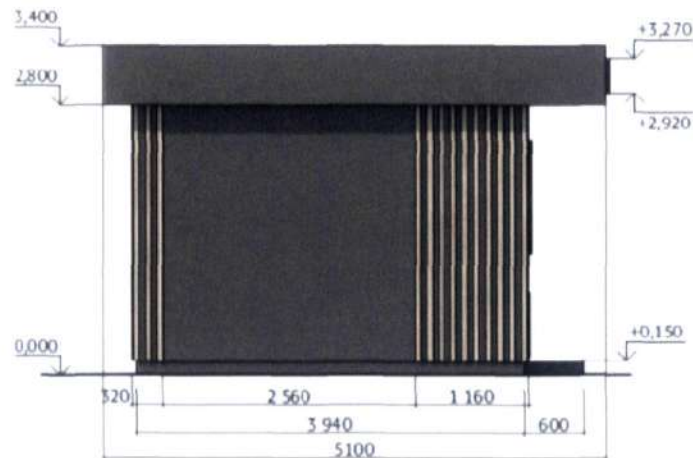
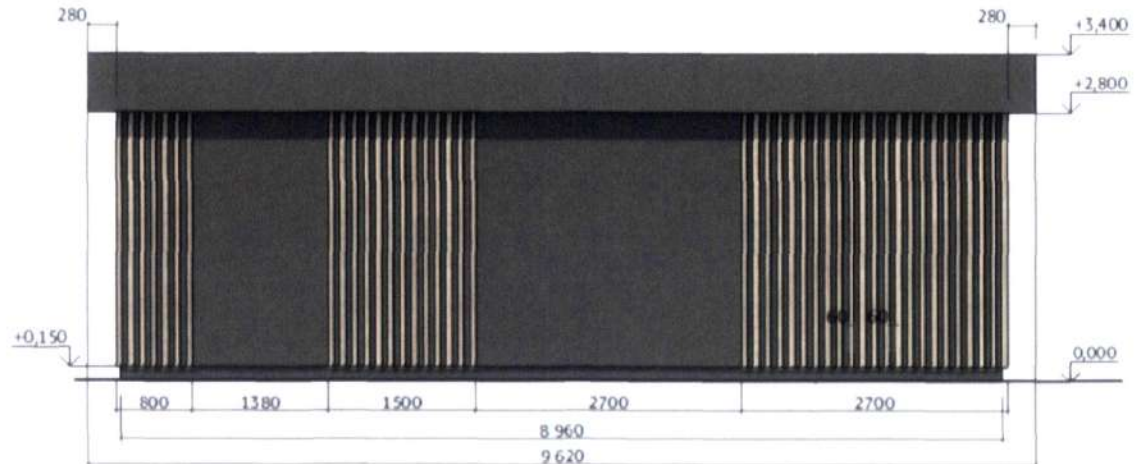


Габаритные чертежи

Павильон необходимо оборудовать рампами для доступа маломобильных групп населения.

Вывеска должна быть выровнена по входу в павильон по горизонтали и вертикали. Максимальная высота букв и логотипа – 0,35 м. Вывеска должна быть без подложки, с внутренней подсветкой.

Возле торгового павильона необходимо размещать урну.



Отделочные материалы

Фасад павильона состоит из элементов двух видов: однотонных и с деревянной структурой. Фриз и однотонные элементы стен выполняются из композитных алюминиевых панелей темно-серого цвета (RAL-7024), с матовой фактурой. Такой же цвет имеют переплеты остекления и дверная фурнитура.

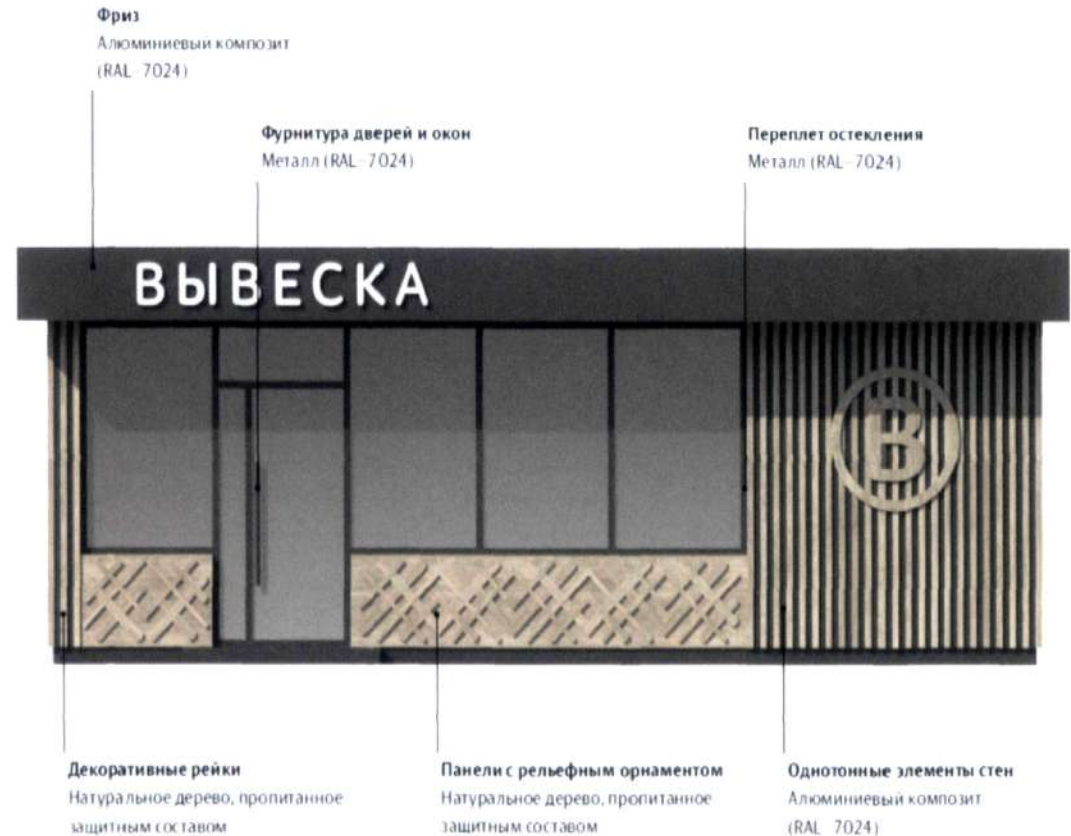
Необходимо использовать панели максимального размера, чтобы сократить количество швов. Сами швы должны быть минимальной толщины, особенно на фризе.

Для отделки стен допускается вместо панелей использовать штукатурку с покраской в тот же цвет.

Декоративные рейки и панели с рельефным орнаментом рекомендуется изготавливать из натурального дерева, пропитанного защитными составами, обеспечивающими пожарную безопасность и защиту от воздействия внешней среды.

Допускается использовать композитные материалы с декоративным покрытием, имитирующим текстуру дерева, если они позволяют точно воспроизвести форму орнамента (в т.ч. скругления).

Фактура деревянных элементов – матовая, цвет подбирается в соответствии с приложенными визуализациями с предварительным изготовлением тестовых образцов и выкрасов.



Освещение

В выступающую часть фриза встроены круглые светильники, освещающие главный фасад и прилегающую территорию.

Диаметр светильников – до 20 см., цвет корпуса – черный, температура света – 3000 К. Светильники оборудованы матовым рассеивателем. Шаг светильников от 1 до 2 м. в зависимости от характеристик светильников и длины фасада. Светильники должны располагаться на одинаковом расстоянии друг от друга.

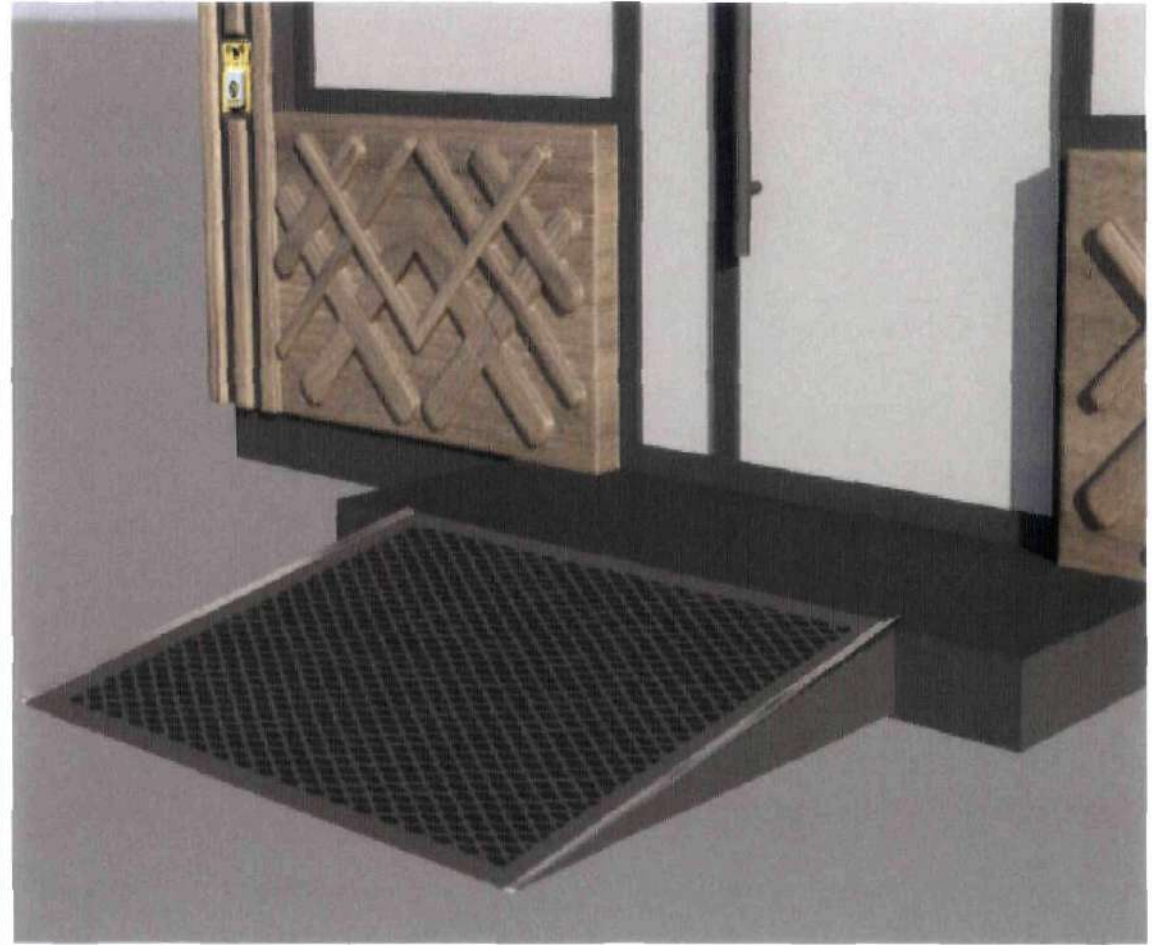
Буквы вывески выполнены в виде фигурных световых коробов со светящейся лицевой стороной и темно-серыми непрозрачными бортами.



Оборудование для маломобильной группы населения (МГН)

Внешний вид и конфигурация специального оборудования для МГН должна соответствовать СП 59.13330.2020 "СНИП 35-01-2001 Доступность зданий и сооружения для маломобильных групп населения"

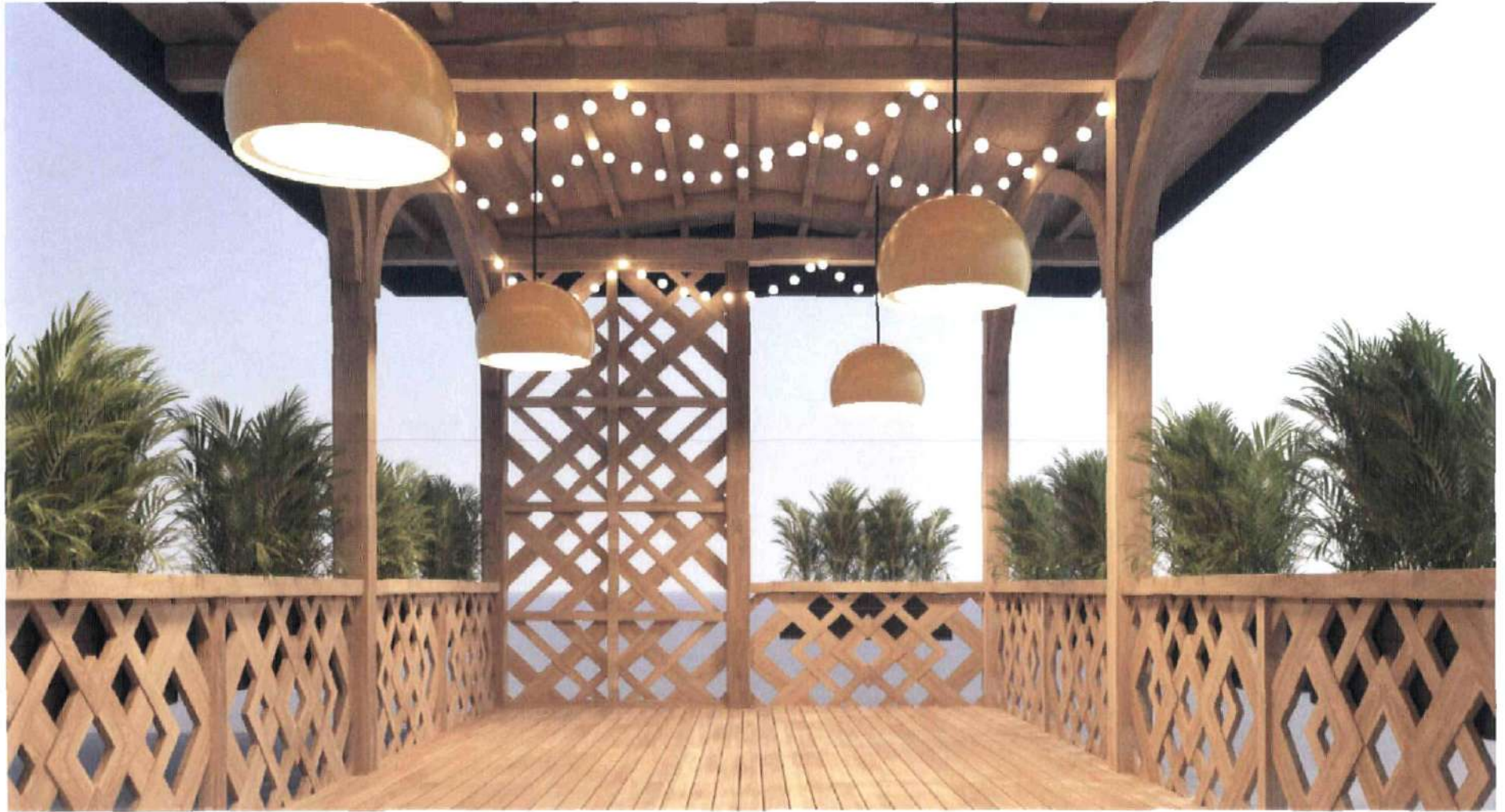
Кнопка вызова помощи и подставной пандус



Террасы



Рекомендуемое типовое решение



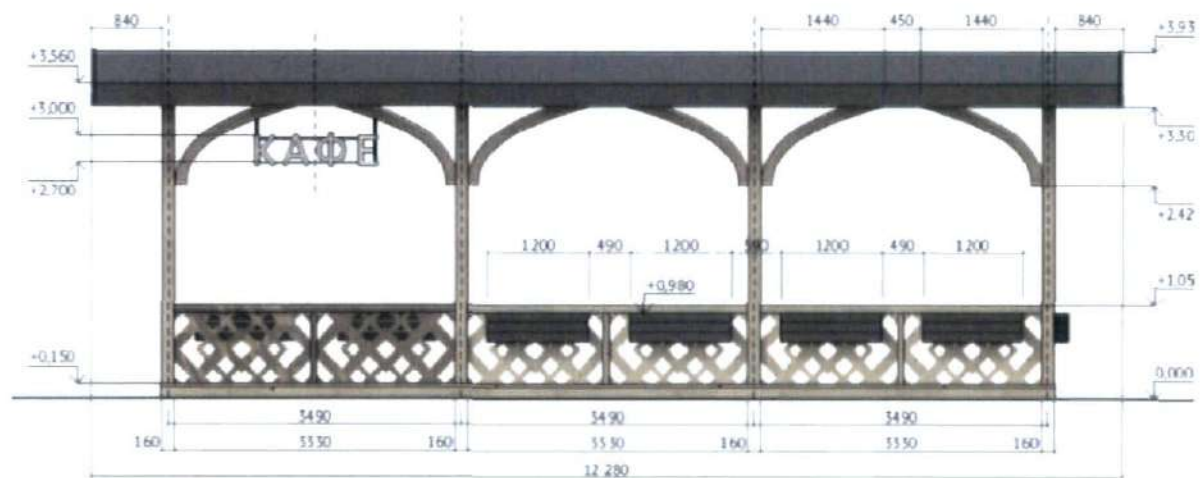
Рекомендуемое типовое решение



Габаритные чертежи

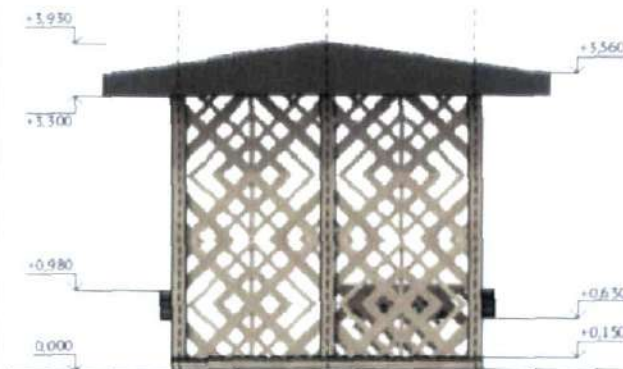
Максимально допустимая высота отдельно стоящей террасы – 4 м.

Терраса имеет двускатную кровлю и естественную систему водоотведения. Во все стороны террас организован вынос кровли на 0,8 м.



Вывеска должна быть выровнена по входу на террасу. Максимальная высота букв и логотипа – 0,3 м.

Вывеска должна быть без подложки, с внутренней подсветкой.



Отделочные материалы

Терраса состоит из элементов двух видов: одно-тонных и с деревянной структурой.

Фриз и кровля выполняются из композитных алюминиевых панелей темно-серого цвета (RAL-7024), с матовой фактурой.

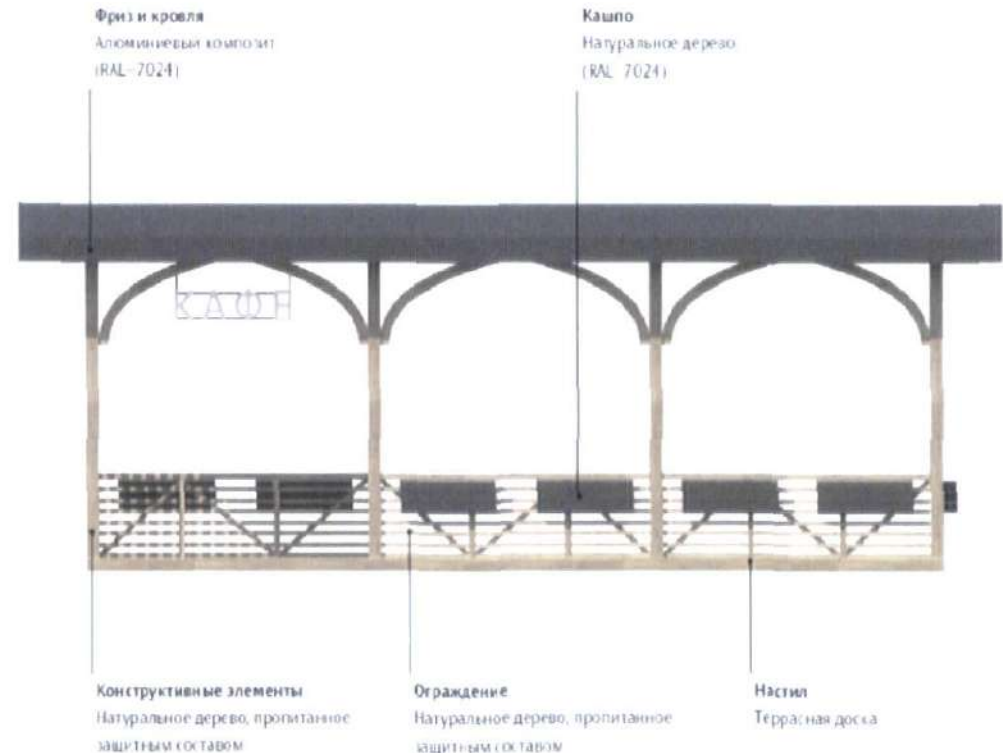
Необходимо использовать панели максимально возможного размера, чтобы сократить количество швов. Сами швы должны быть минимальной толщины, особенно на фризе.

Ограждения и конструктивные элементы рекомендуется изготавливать из натурального дерева, пропитанного защитными составами, обеспечивающими пожарную безопасность и защиту от воздействия внешней среды.

Допускается использовать композитные материалы с декоративным покрытием, имитирующим текстуру дерева, если они позволяют точно воспроизвести форму элементов (в т.ч. скругления).

Фактура деревянных элементов – матовая, цвет подбирается в соответствии с приложенными визуализациями с предварительным изготовлением тестовых образцов и выкрасов.

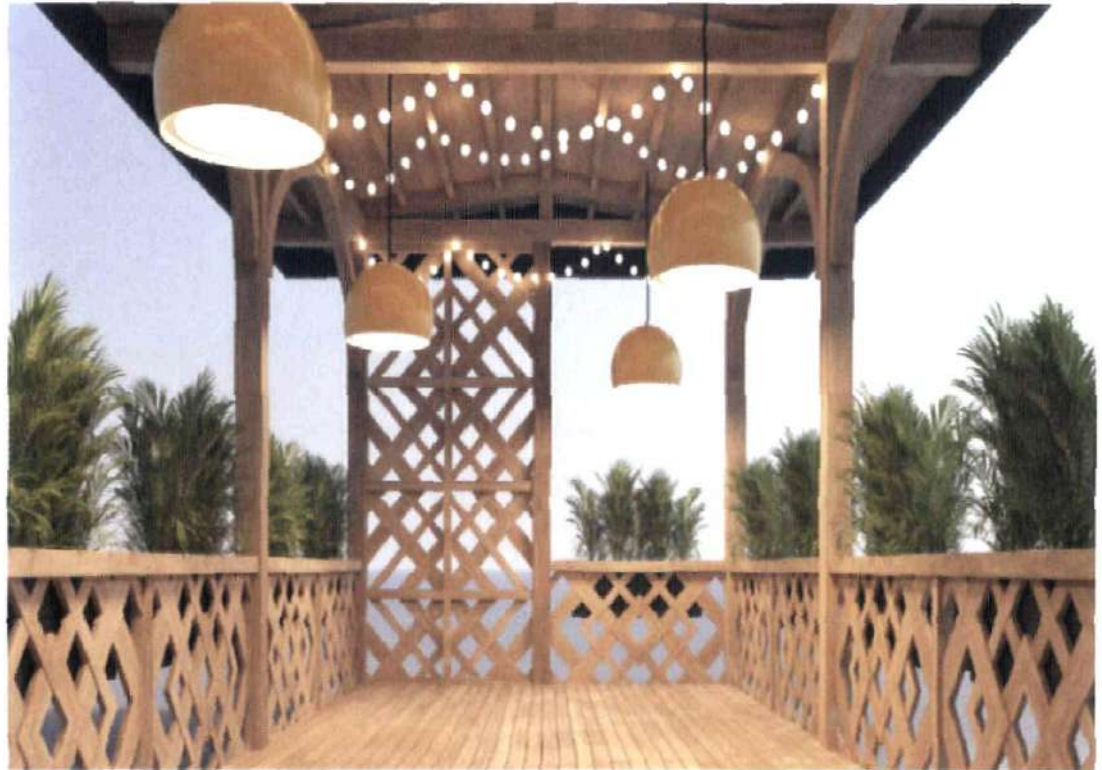
В качестве напольного покрытия рекомендуется использовать террасную доску, цвет и фактура которой должны быть максимально приближены к деревянным элементам объекта.



Освещение

Рекомендуется комбинировать локальное освещение с помощью подвесных светильников с общим, выполненным в виде гирлянд и точечных светильников на потолке.

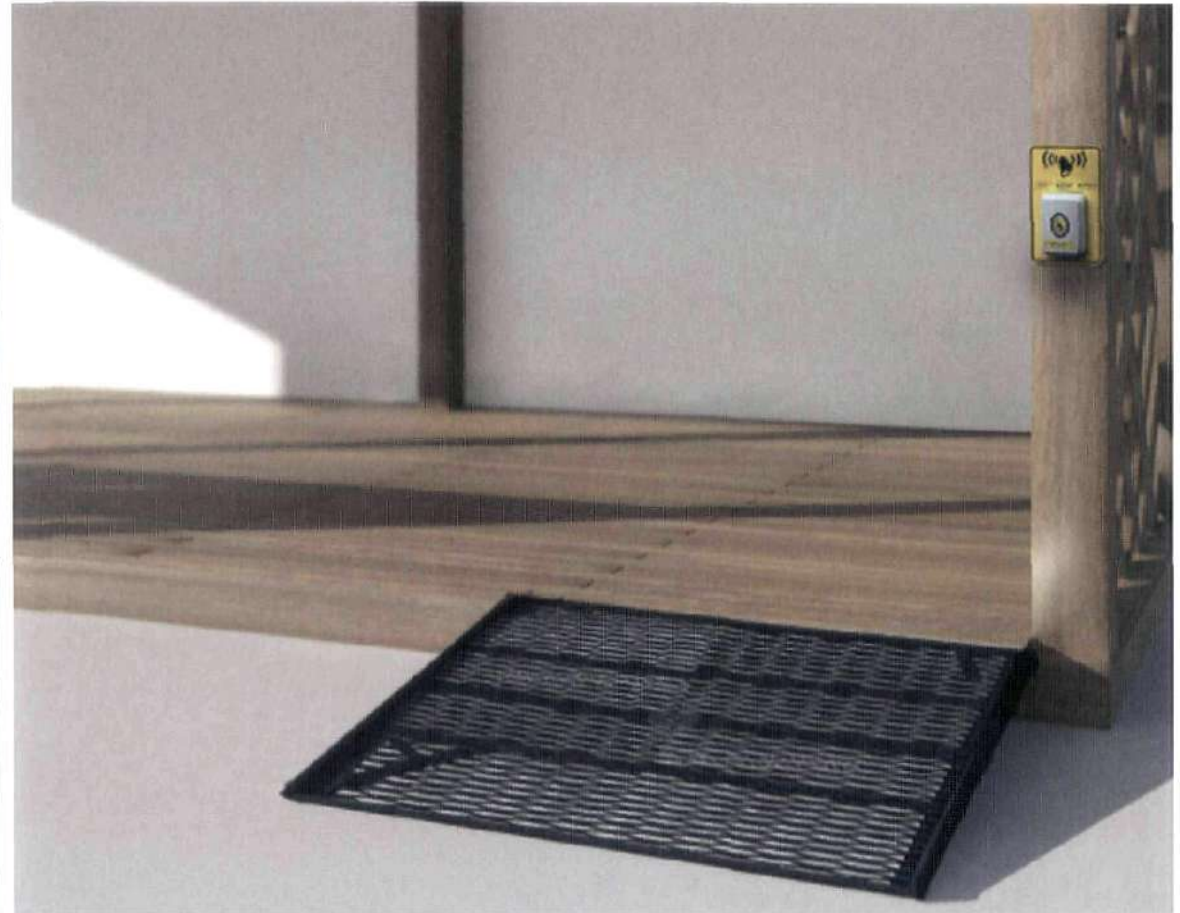
Рекомендуется использовать светильники с температурой света не больше 3000 К.



Оборудование для маломобильной группы населения (МГН)

Внешний вид и конфигурация специального оборудования для МГН должна соответствовать СП 59.13330.2020 "СНИП 35-01-2001 Доступность зданий и сооружения для маломобильных групп населения"

Кнопка вызова помощи и подставной пандус



Павильон по оказанию услуг. Рекомендуемое типовое решение.



Вариант 1



Вариант 2

Автосервис (станция технического обслуживания). Рекомендуемое типовое решение.



Габаритные чертежи

Максимально допустимая высота шиномонтажной мастерской – 3,4 м.

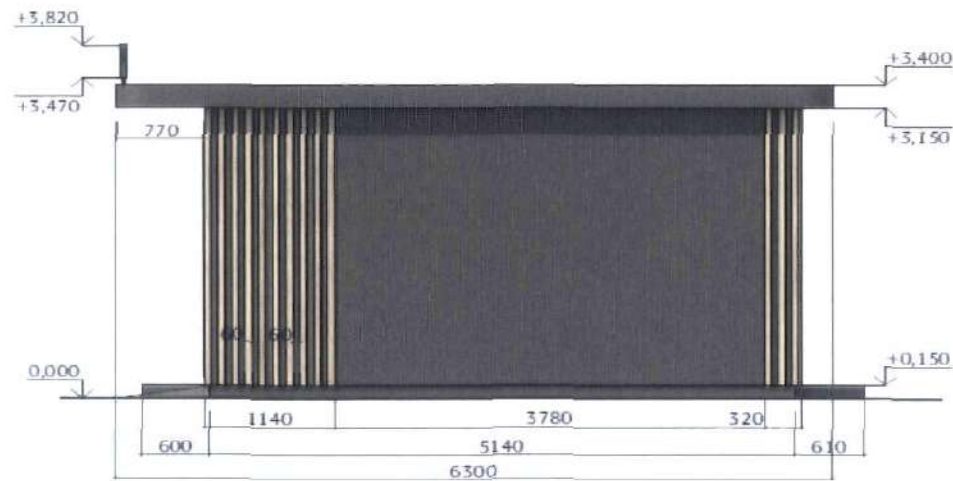
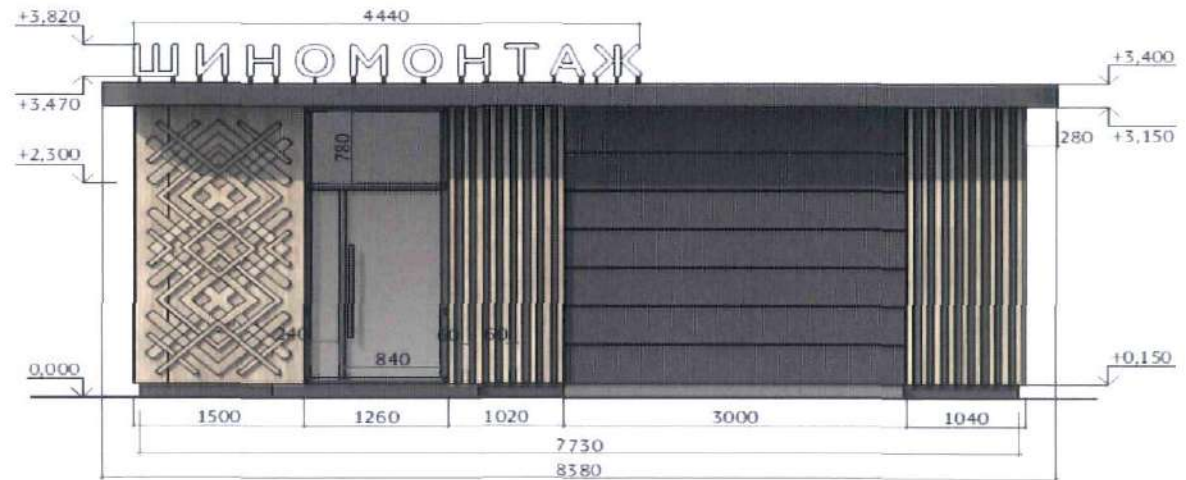
Со стороны главного входа организован вынос козырька шириной 0,7 м.

Высота фриза – 0,25 м.

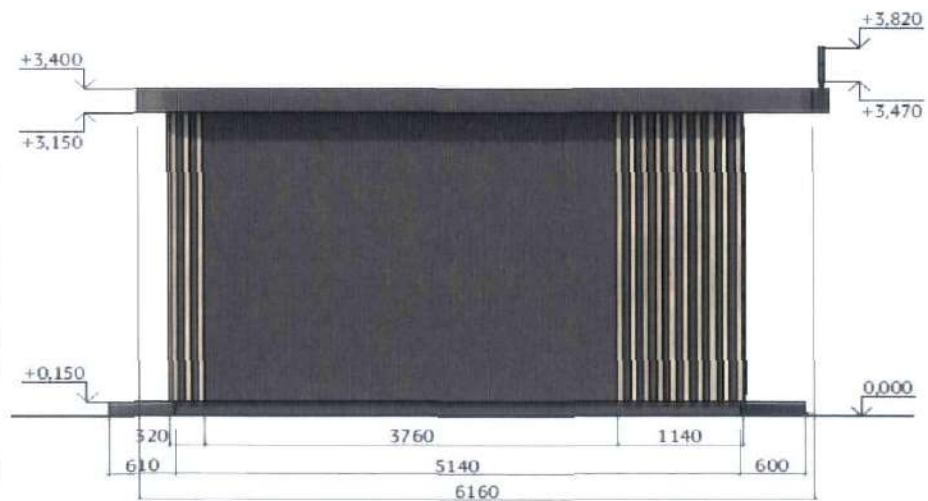
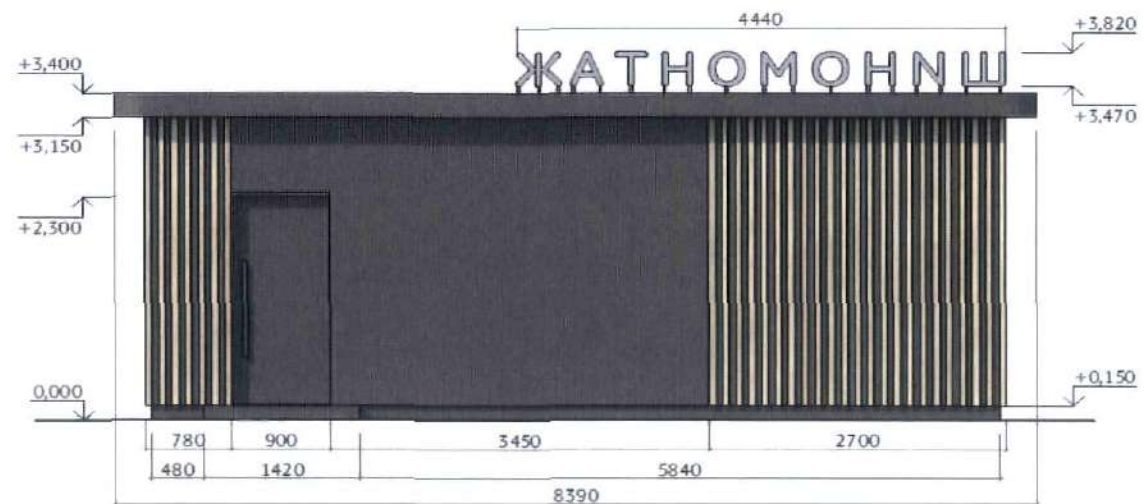
Павильон шиномонтажной мастерской оборудован системой водоотведения с уклоном кровли не менее 5% в сторону заднего фасада.

Вывеска из объемных букв размещается на крыше павильона, высота вывески – 0,35 м.

Необходимо предусмотреть индивидуальное крепление каждой буквы вывески.



Павильон необходимо оборудовать
рампами для доступа маломобиль-
ных групп населения.



Габаритные чертежи.

Автосервис (станция технического обслуживания).

Рекомендуемая минимальная высота — 4,7 м, максимальная — 5,5 м. Рекомендуемая длина — от 8 до 9 м, ширина — от 6 до 7 м.

Со стороны главного входа организован вынос козырька шириной 0,8 м.

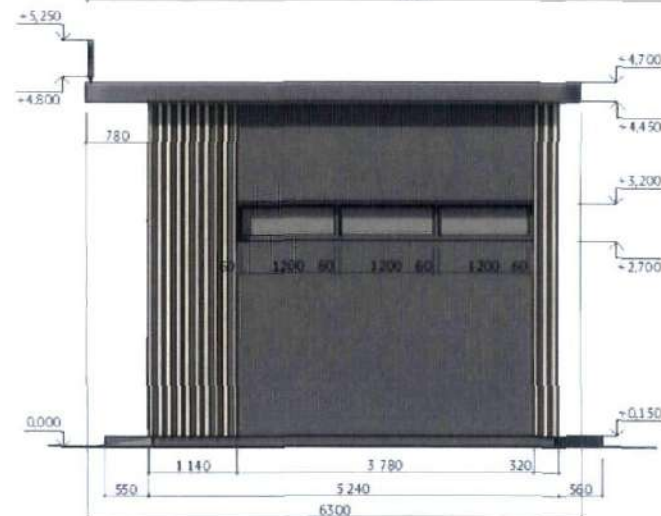
Высота фриза — 0,25 м.

Кровля оборудуется системой водоотведения

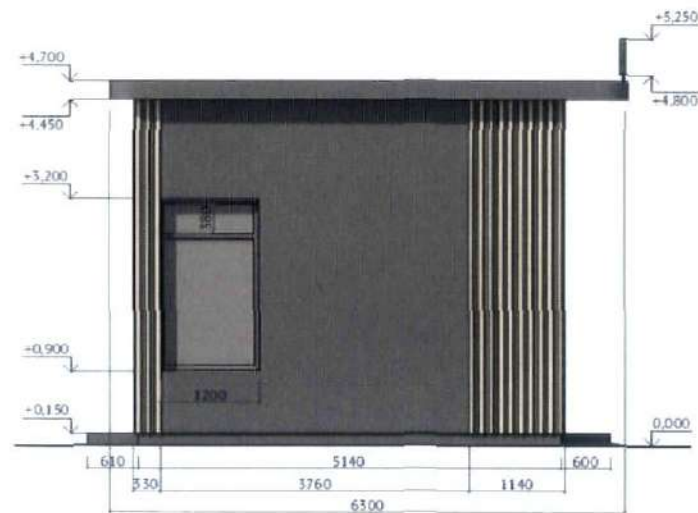
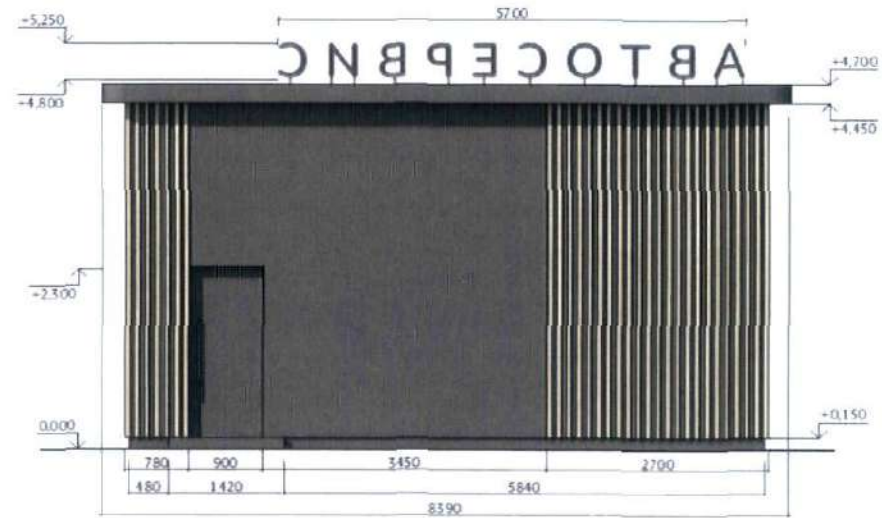
С уклоном не менее 5 % в сторону заднего фасада.

Вывеска из объемных букв размещается на крыше, высота вывески - 0,45 м.

Необходимо предусмотреть индивидуальное крепление каждой буквы вывески.



Необходимо устройство пандуса для доступа маломобильных групп населения.



Отделочные материалы

Фасад павильона состоит из элементов двух видов: однотонных и с деревянной структурой.

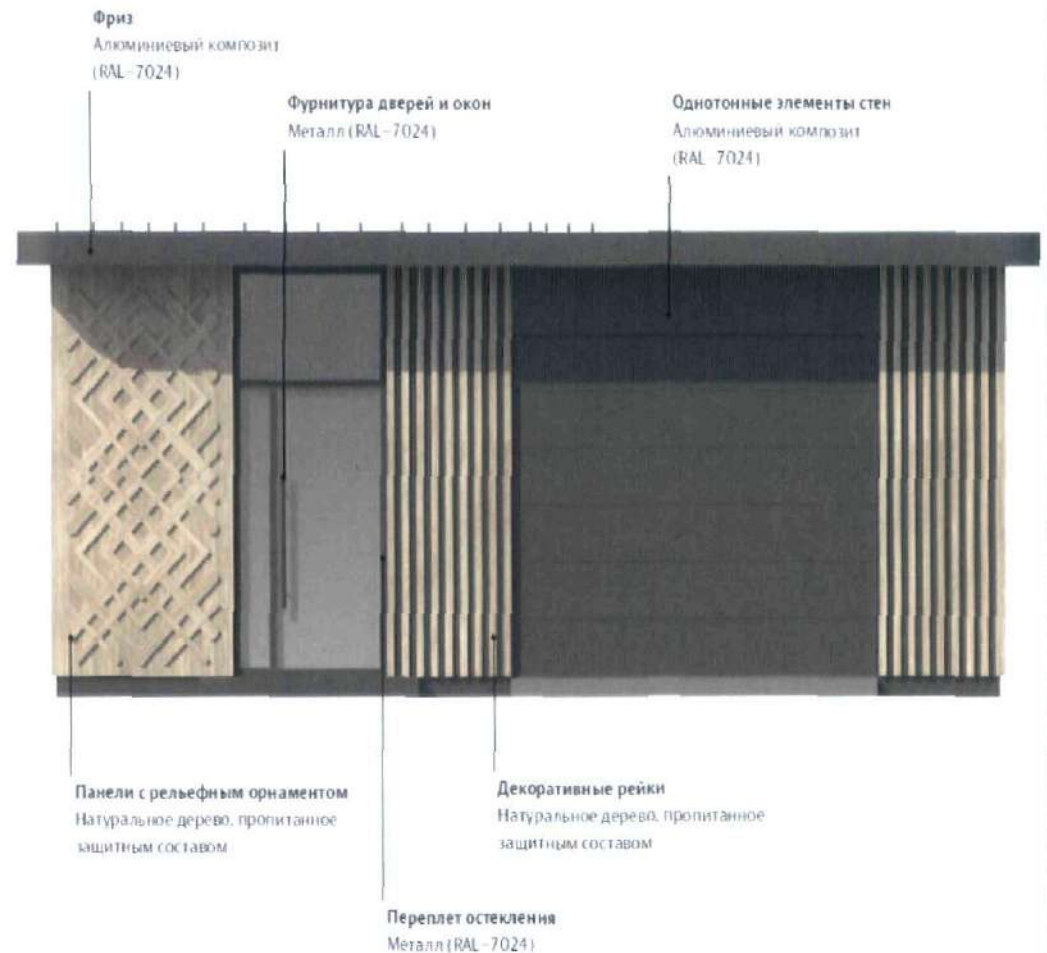
Фриз и однотонные элементы стен выполняются из композитных алюминиевых панелей темно-серого цвета (RAL-7024), с матовой фактурой. Такой же цвет имеют переплеты остекления и дверная фурнитура.

Необходимо использовать панели максимально возможного размера, чтобы сократить количество швов. Сами швы должны быть минимальной толщины, особенно на фризе.

Для отделки стен допускается вместо панелей использовать штукатурку с покраской в тот же цвет. Декоративные рейки и панели с рельефным орнаментом рекомендуется изготавливать из натурального дерева, пропитанного защитными составами, обеспечивающими пожарную безопасность и защиту от воздействия внешней среды.

Допускается использовать композитные материалы с декоративным покрытием, имитирующим текстуру дерева, если они позволяют точно воспроизвести форму орнамента (в т.ч. скругления).

Фактура деревянных элементов – матовая, цвет подбирается в соответствии с приложенными визуализациями с предварительным изготовлением тестовых образцов и выкрасов.



Освещение

В выступающую часть фриза встроены круглые светильники, освещающие главный фасад и прилегающую территорию.

Диаметр светильников – до 20 см., цвет корпуса – черный, температура света – 3000 К. Светильники оборудованы матовым рассеивателем. Шаг светильников от 1 до 2 м. в зависимости от характеристик светильников и длины фасада. Светильники должны располагаться на одинаковом расстоянии друг от друга.

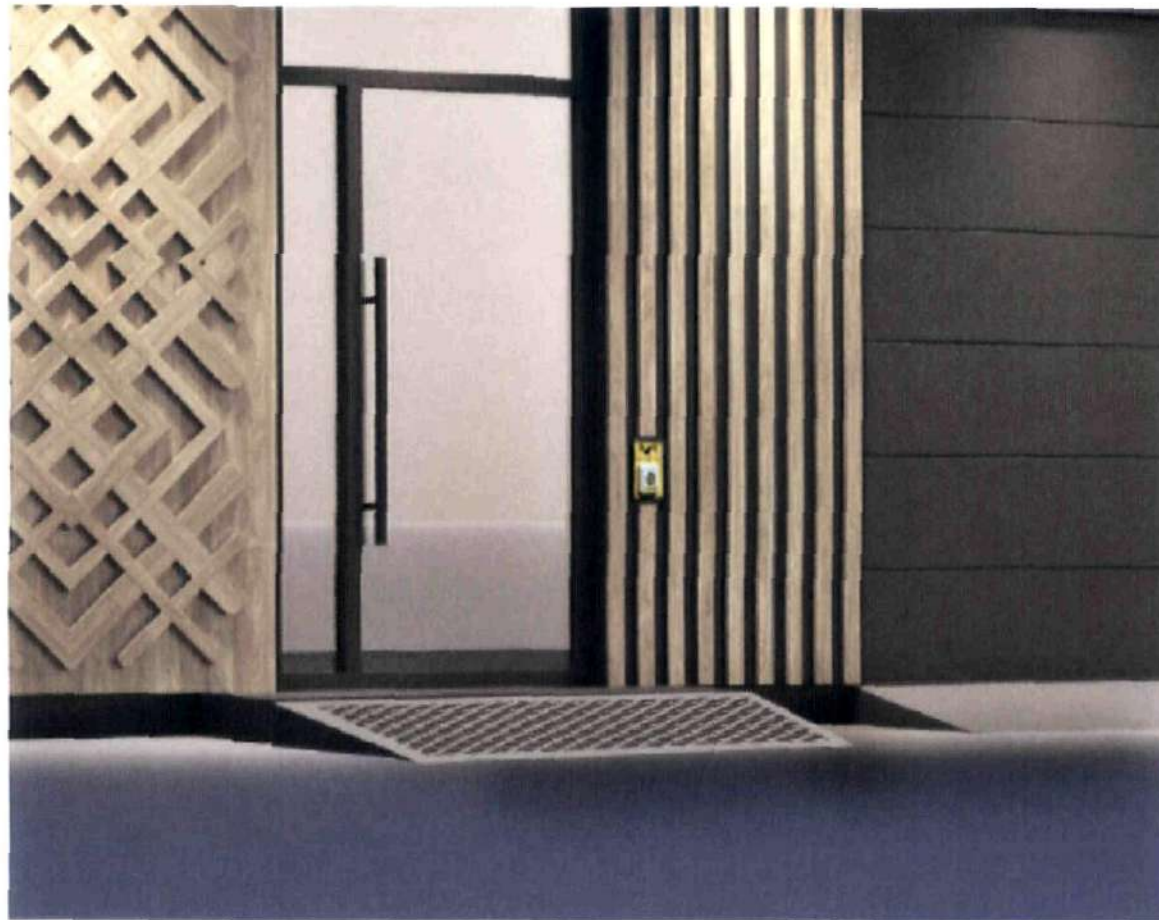
Буквы вывески выполнены в виде фигурных световых коробов со светящейся лицевой стороной и темно-серыми непрозрачными бортами.



Оборудование для маломобильной группы населения (МГН)

Кнопка вызова помощи и подставной пандус

Внешний вид и конфигурация специального оборудования для МГН должна соответствовать СП 59.13330.2020 "СНИП 35-01-2001 Доступность зданий и сооружений для маломобильных групп населения"



Ярмарочные нестационарные объекты
Рекомендуемое типовое решение



Вариант № 1



Вариант № 2

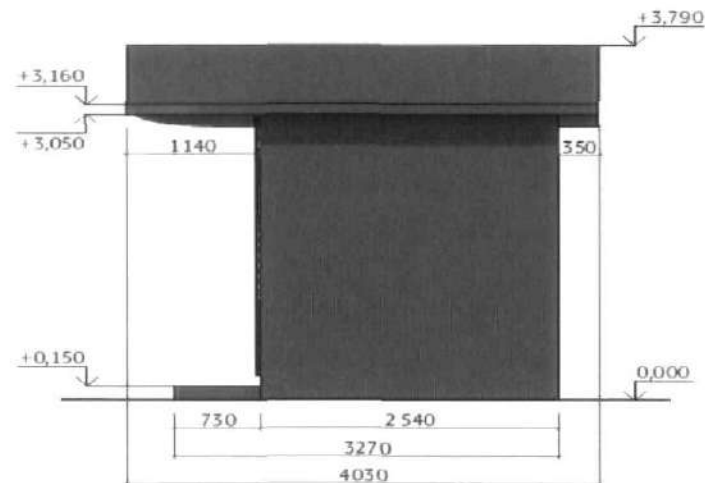
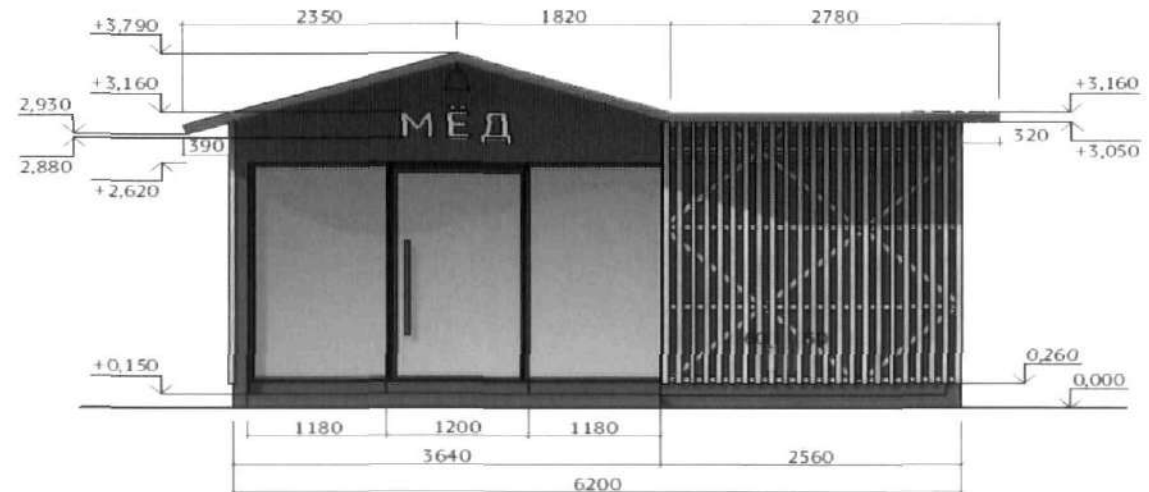
Габаритные чертежи

Павильон подходит для ярмарочной торговли и предоставления услуг.

Максимально допустимая высота павильона — 3,8 м

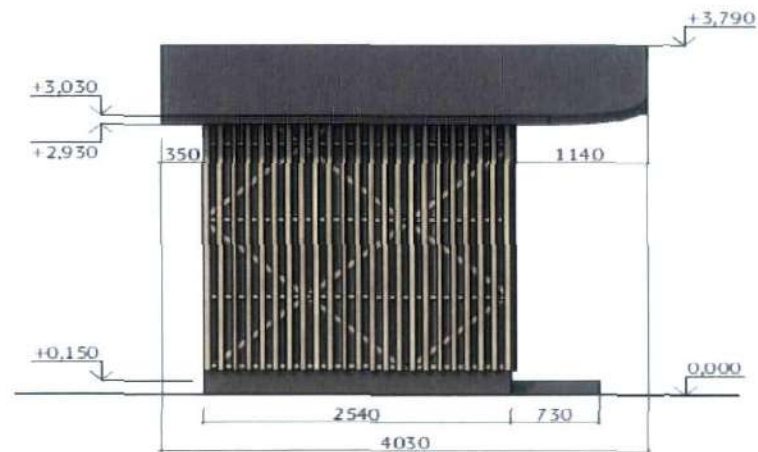
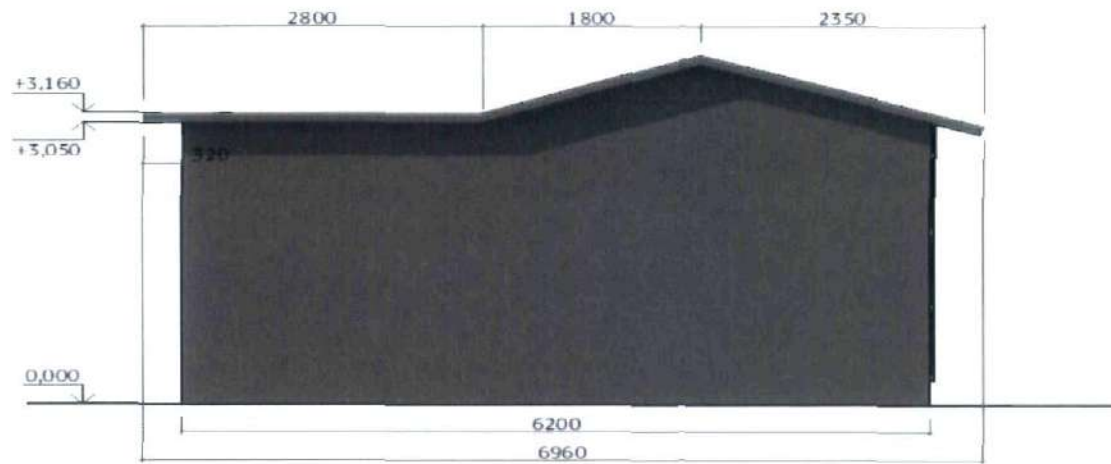
Со стороны торгового фронта организован вынос козырька 1,1 м.

Павильон необходимо оборудовать системой водоотведения — делать уклон кровли не менее 5% в сторону заднего фасада



Павильон необходимо оборудовать рампами для доступа маломобильных групп населения.

Вывеска должна быть выровнена по входу в павильон. Максимальная высота букв и логотипа – 0,3 м. Вывеска должна быть без подложки, с внутренней подсветкой.



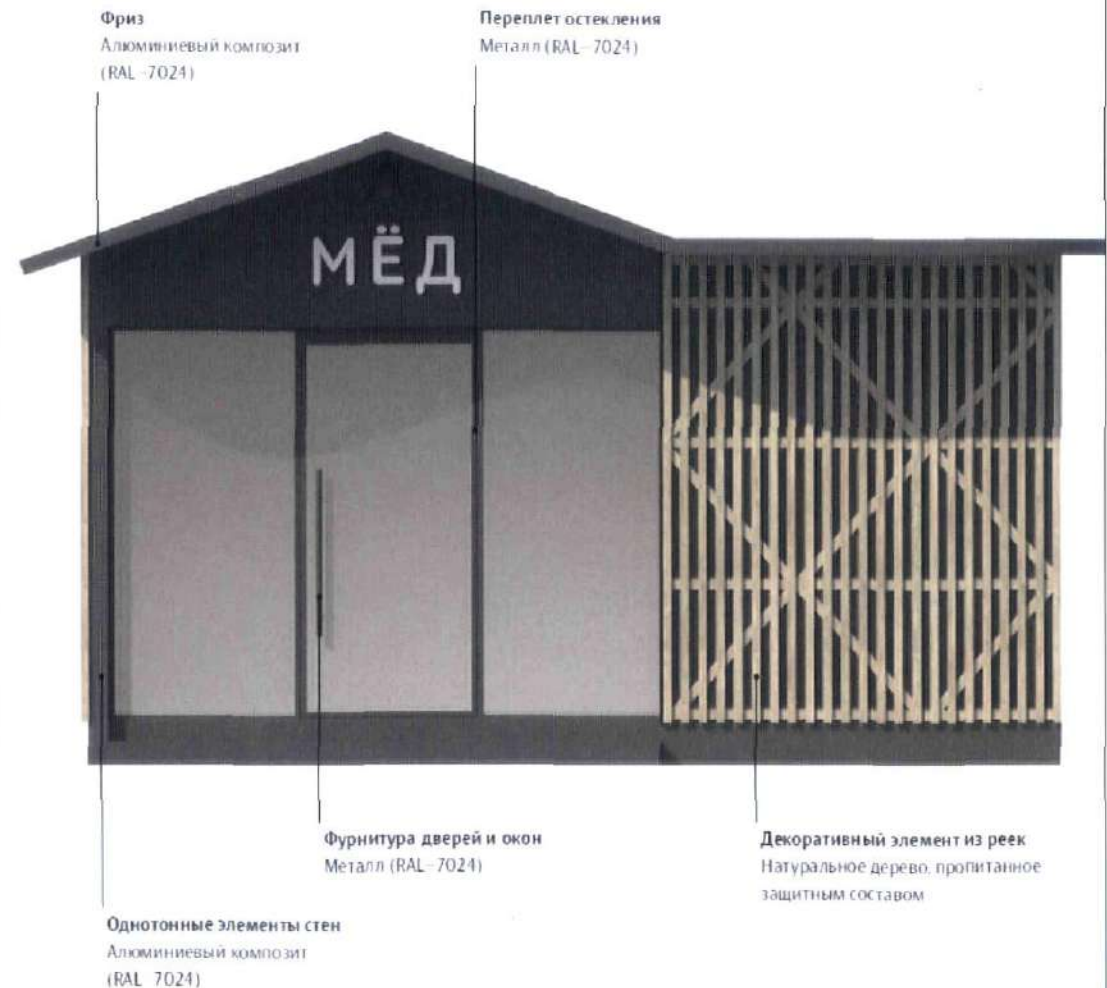
Отделочные материалы

Фасад ярмарочного павильона состоит из элементов двух видов: однотонных и с деревянной структурой.

Фриз и однотонные элементы стен выполняются из композитных алюминиевых панелей темно-серого цвета (RAL-7024), с матовой фактурой. Такой же цвет имеют переплеты остекления и дверная фурнитура. Необходимо использовать панели максимально возможного размера, чтобы сократить количество швов. Сами швы должны быть минимальной толщины, особенно на фризе. Для отделки стен допускается вместо панелей использовать штукатурку с покраской в тот же цвет.

Декоративные рейки рекомендуется изготавливать из натурального дерева, пропитанного защитными составами, обеспечивающими пожарную безопасность и защиту от воздействия внешней среды.

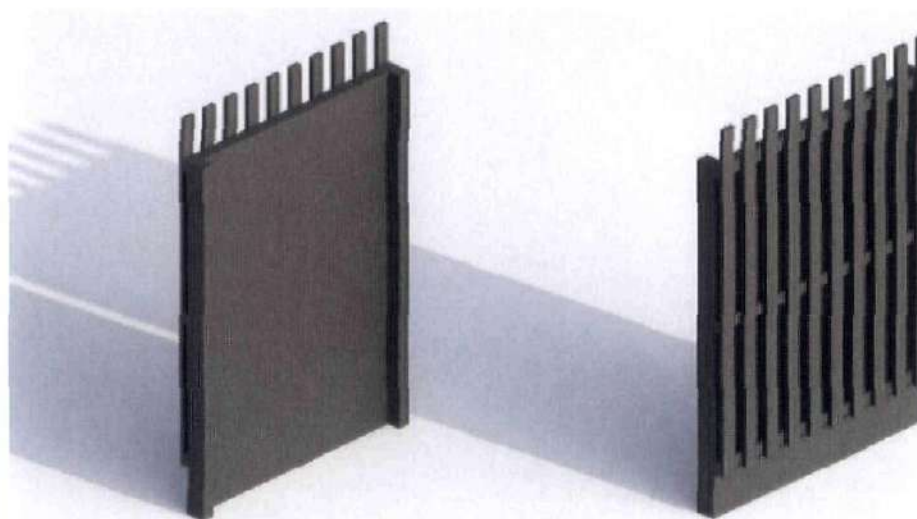
Допускается использовать композитные материалы с декоративным покрытием, имитирующим текстуру дерева, если они позволяют точно воспроизвести форму орнамента (в т.ч. скругления). Фактура деревянных элементов – матовая, цвет подбирается в соответствии с приложенными визуализациями с предварительным изготовлением тестовых образцов и выкрасов.



Блокировка ярмарочных павильонов

В случае, если расстояние между стенами соседних павильонов составляет меньше 1,2 м, во избежание образования мест скопления мусора между ними устраивается декоративная перегородка.

Перегородка крепится к облицовке фасадов соседних павильонов на углублении относительно главного фасада на 400 мм. Высота перегородки – 2200 мм. Шаг и сечение реек такие же, как на фасаде. Цвет всех элементов – темно – серый RAL 7024.



Освещение

В горизонтальную выступающую часть кровли встроены круглые светильники, освещающие главный фасад и прилегающую территорию.

Диаметр светильников – до 20 см., цвет корпуса – черный, температура света – 3000К. Светильники оборудованы матовым рассеивателем. Количество и мощность светильников принимается согласно расчету.

Внутри по периметру витрин рекомендуется использовать декоративное освещение с температурой света 2500К.

Над входом располагается подвесной светильник с плафоном, освещающий вывеску и площадку перед входом. Корпус – металлический, черный. Температура света – 3000К.



Оборудование для маломобильной группы населения (МГН)

Внешний вид и конфигурация специального оборудования для МГН должна соответствовать СП 59.13330.2020 "СНИП 35-01-2001 Доступность зданий и сооружений для маломобильный групп населения"

Кнопка вызова помощи и подставной пандус



Торгово-остановочный комплекс (открытый тип) вариант 1,
площадь от 10 кв.м до 20 кв.м, площадь от 20 кв.м до 50 кв.м
Рекомендуемое типовое решение.



Цвета и материалы рекомендованные к применению:

Алюминиевые композитные панели графитового цвета колер RAL 7024

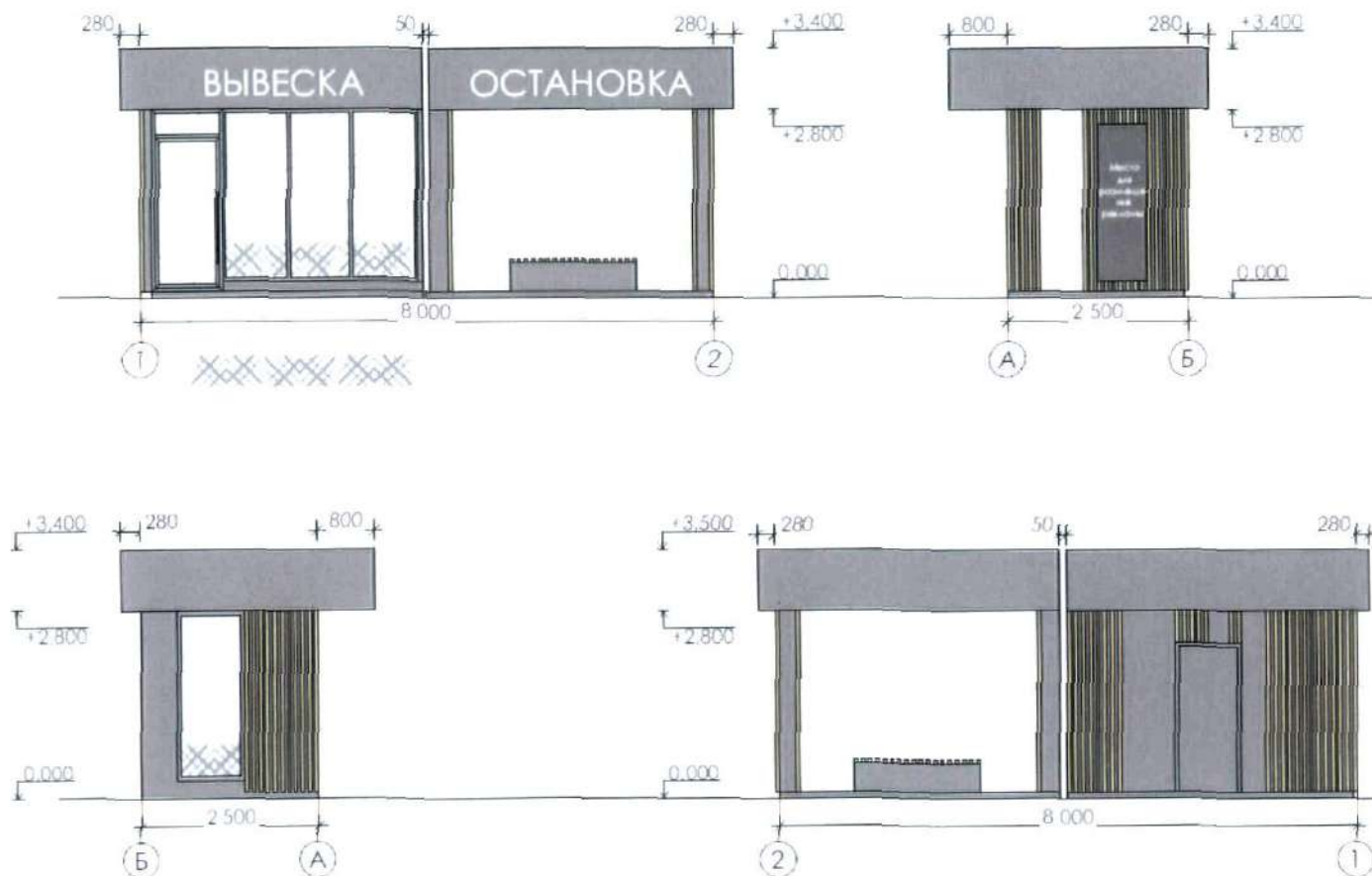
Витражи и дверные блоки - алюминиевый профиль графитового цвета колер RAL 7024

Вывеска - объемные буквы с внутренней подсветкой, псевдообъемные буквы с контражурной подсветкой

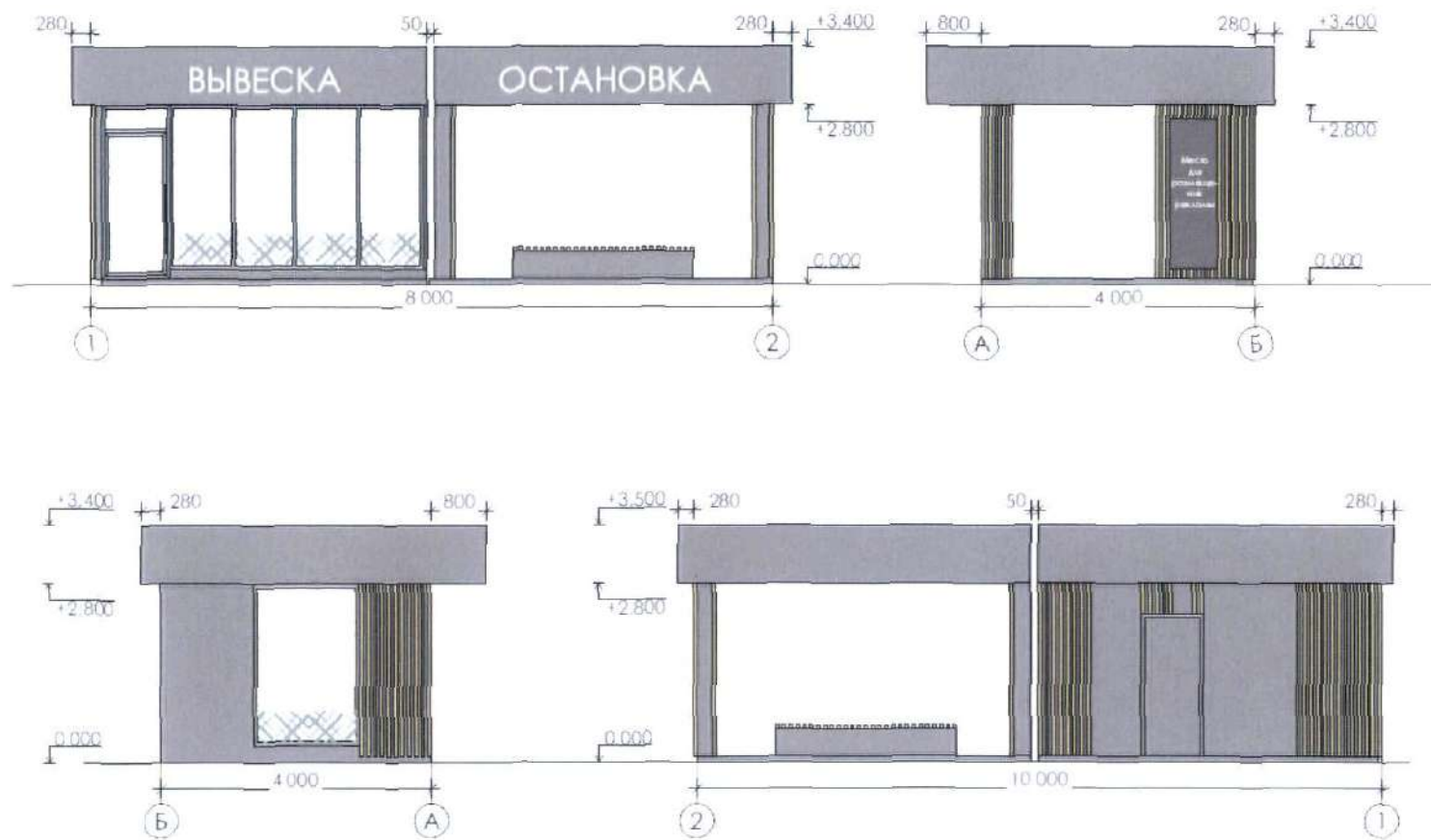
Декор в виде реек - брус 50x50мм. пропитанный защитным составом.

Паттерн на витражах - самоклеящаяся пленка

Торгово-остановочный комплекс (открытый тип) вариант 1,
площадь от 10 кв.м до 20 кв.м.



Торгово-остановочный комплекс (открытый тип) вариант 1,
смешанный ассортимент товаров, площадь от 20 кв.м до 50 кв.м



Торгово-остановочный комплекс (закрытый тип, "теплая остановка") вариант 2,
 площадь от 10 кв.м до 20 кв.м, площадь от 20 кв.м до 50 кв.м
 Рекомендуемое типовое решение.



Цвета и материалы рекомендованные к применению:

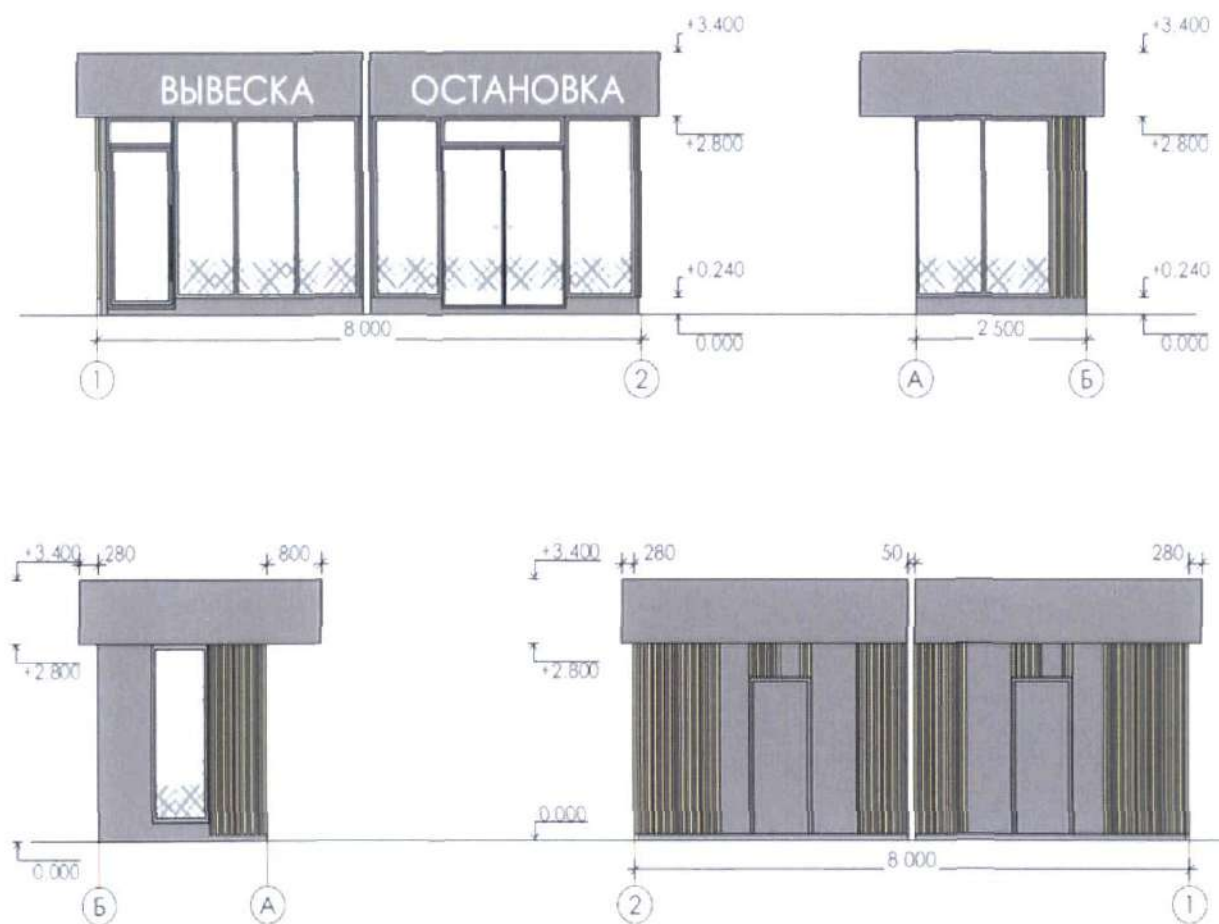
Алюминиевые композитные панели графитового цвета колер RAL 7024

Витражи и дверные блоки - алюминиевый профиль графитового цвета колер RAL 7024

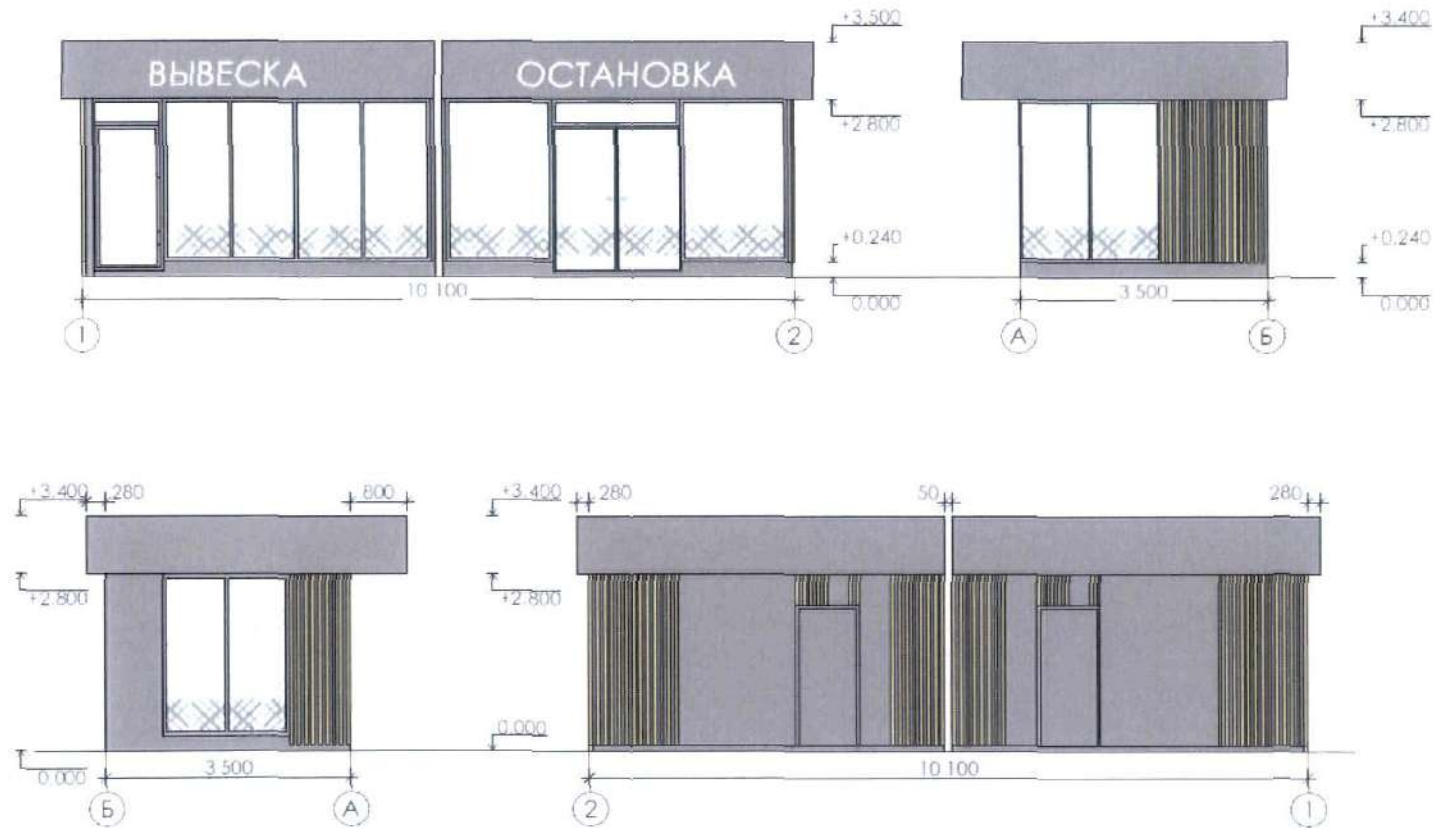
Вывеска - объемные буквы с внутренней подсветкой, псевдообъемные буквы с контражурной подсветкой

Декор в виде реек - брус 50x50мм. пропитанный защитным составом. Паттерн на витражах - самоклеящаяся пленка

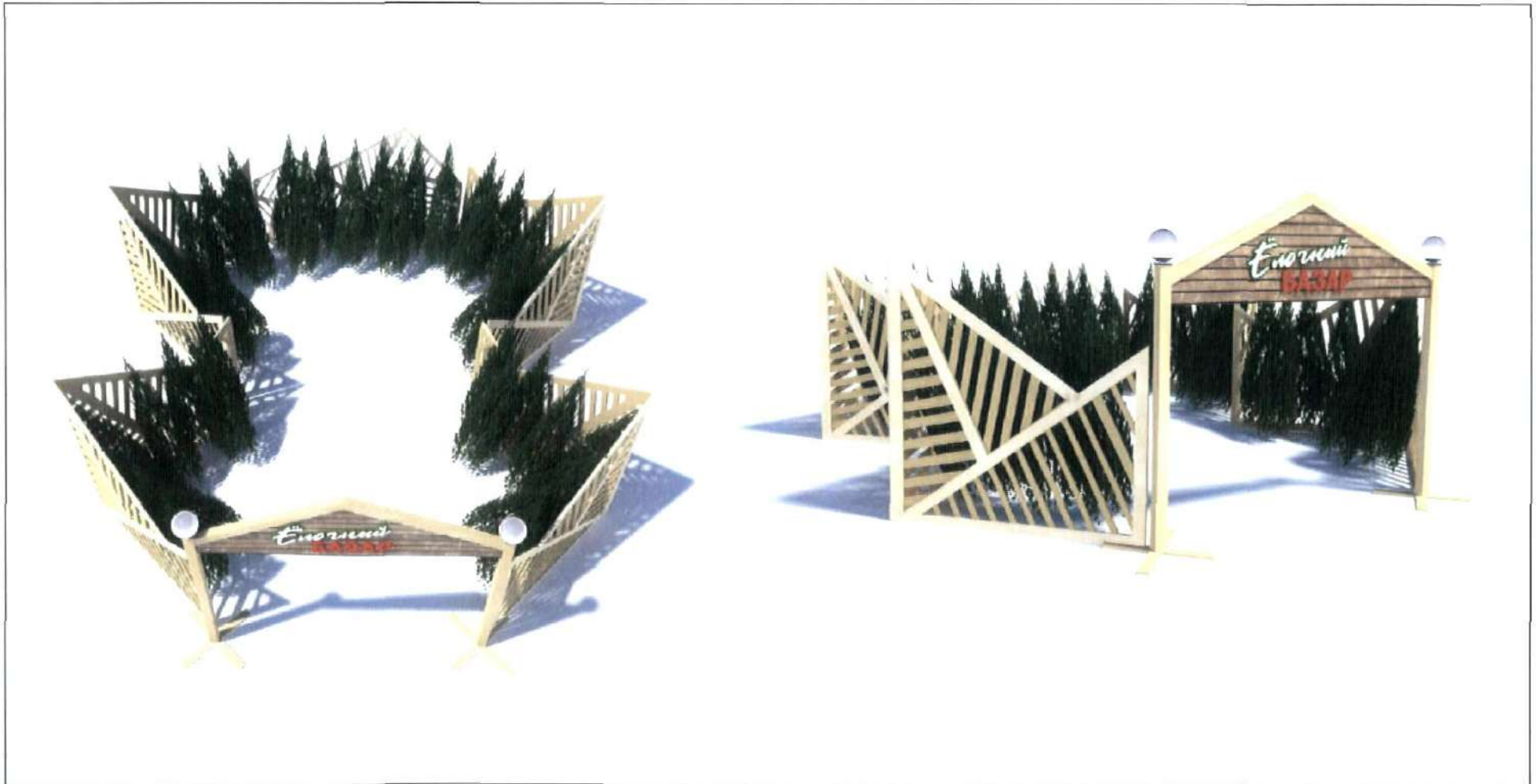
Торгово-остановочный комплекс (закрытый тип, "теплая остановка") вариант 2,
смешанный ассортимент товаров, площадь от 10 кв.м до 20 кв.м



Торгово-остановочный комплекс (закрытый тип, "теплая остановка") вариант 2,
смешанный ассортимент товаров, площадь от 20 кв.м до 50 кв.м



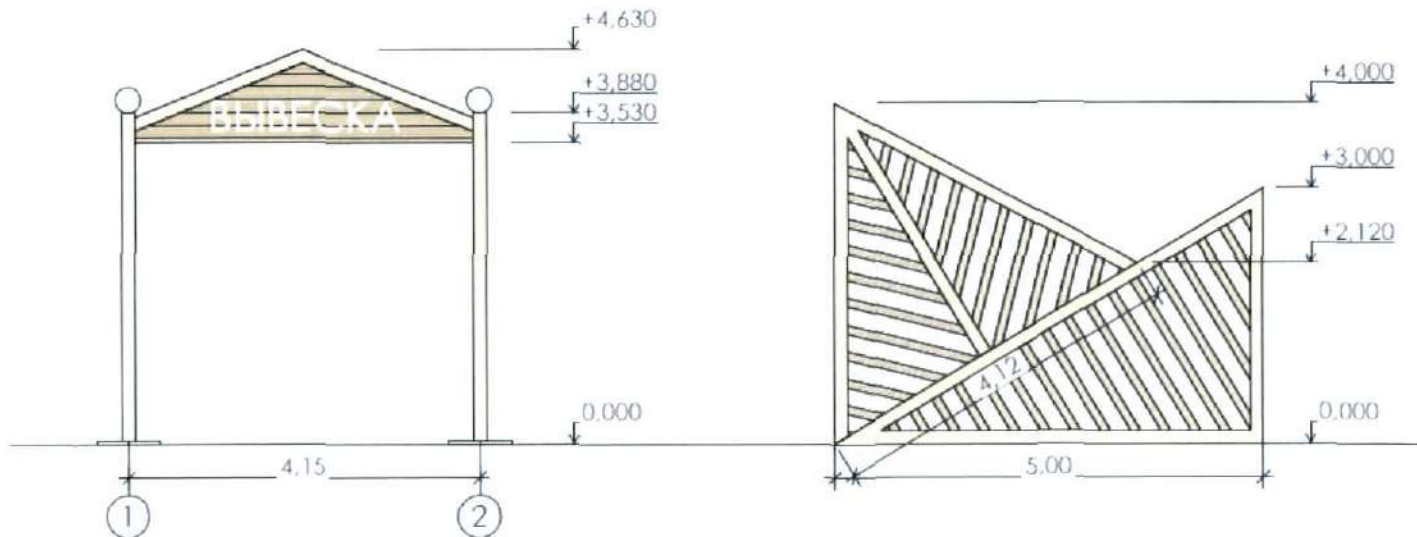
Лоток хвойные деревья, площадь до 10 кв.м. Рекомендуемое типовое решение.



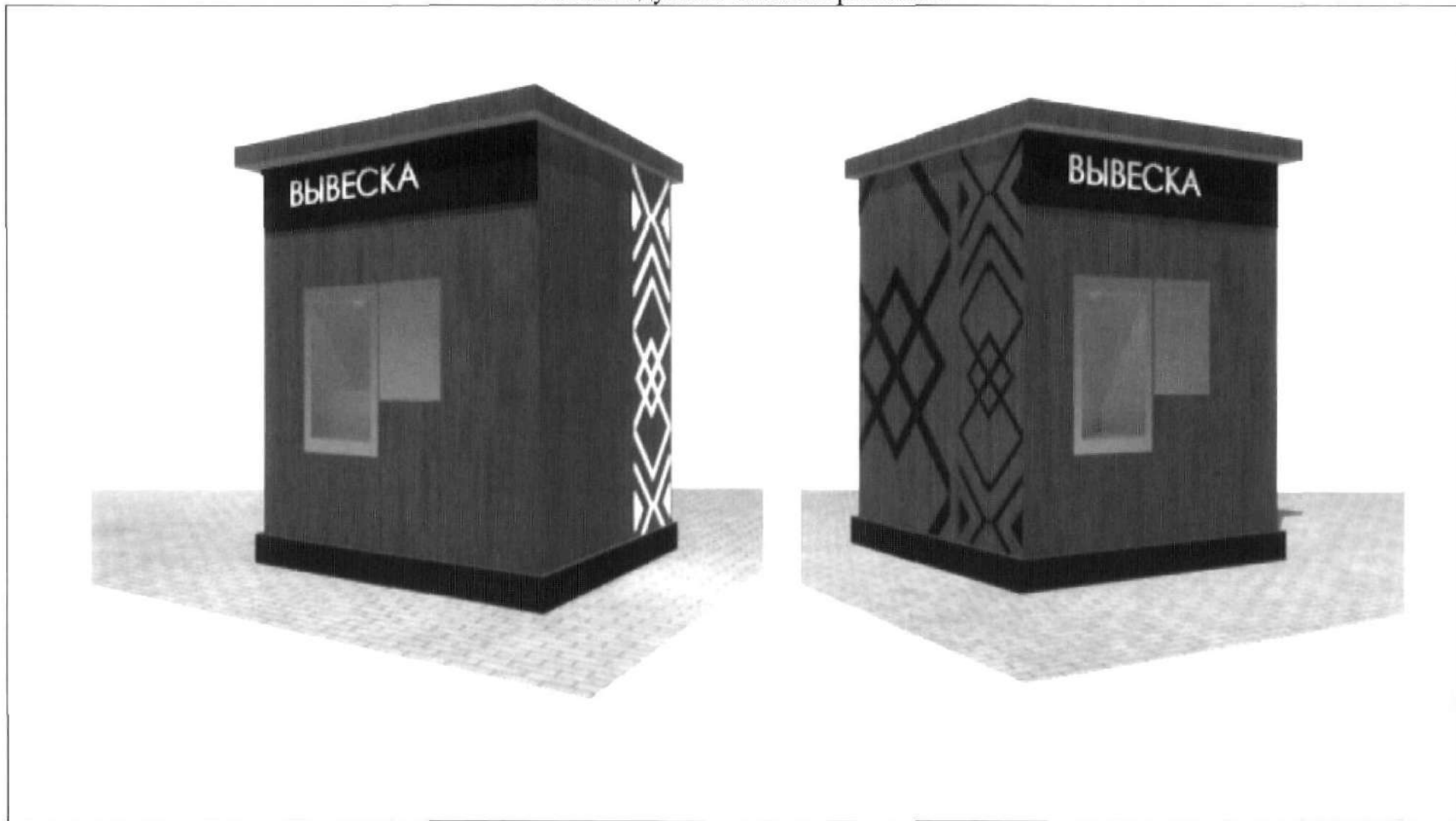
Цвета и материалы рекомендованные к применению:

Деревянные и металлические конструкции, цвет определить проектом.

Лоток хвойные деревья, площадь до 10 кв.м



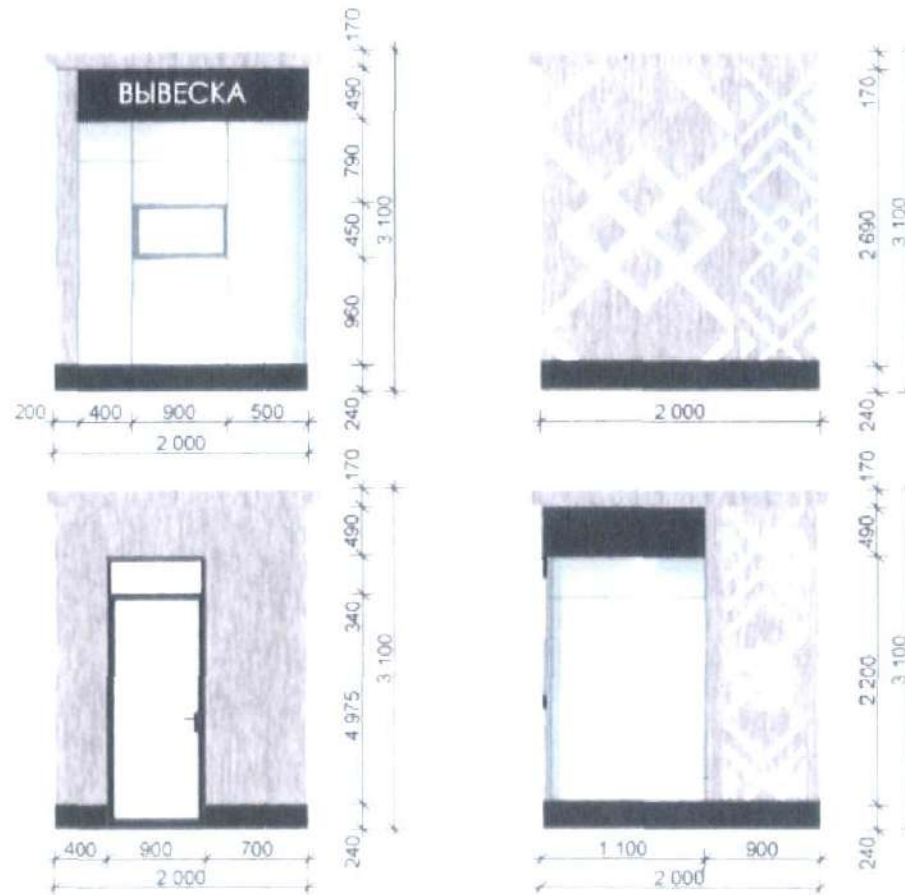
Киоск/торговый автомат, специализация «Питьевая вода», площадь 4 кв.м
Рекомендуемое типовое решение.



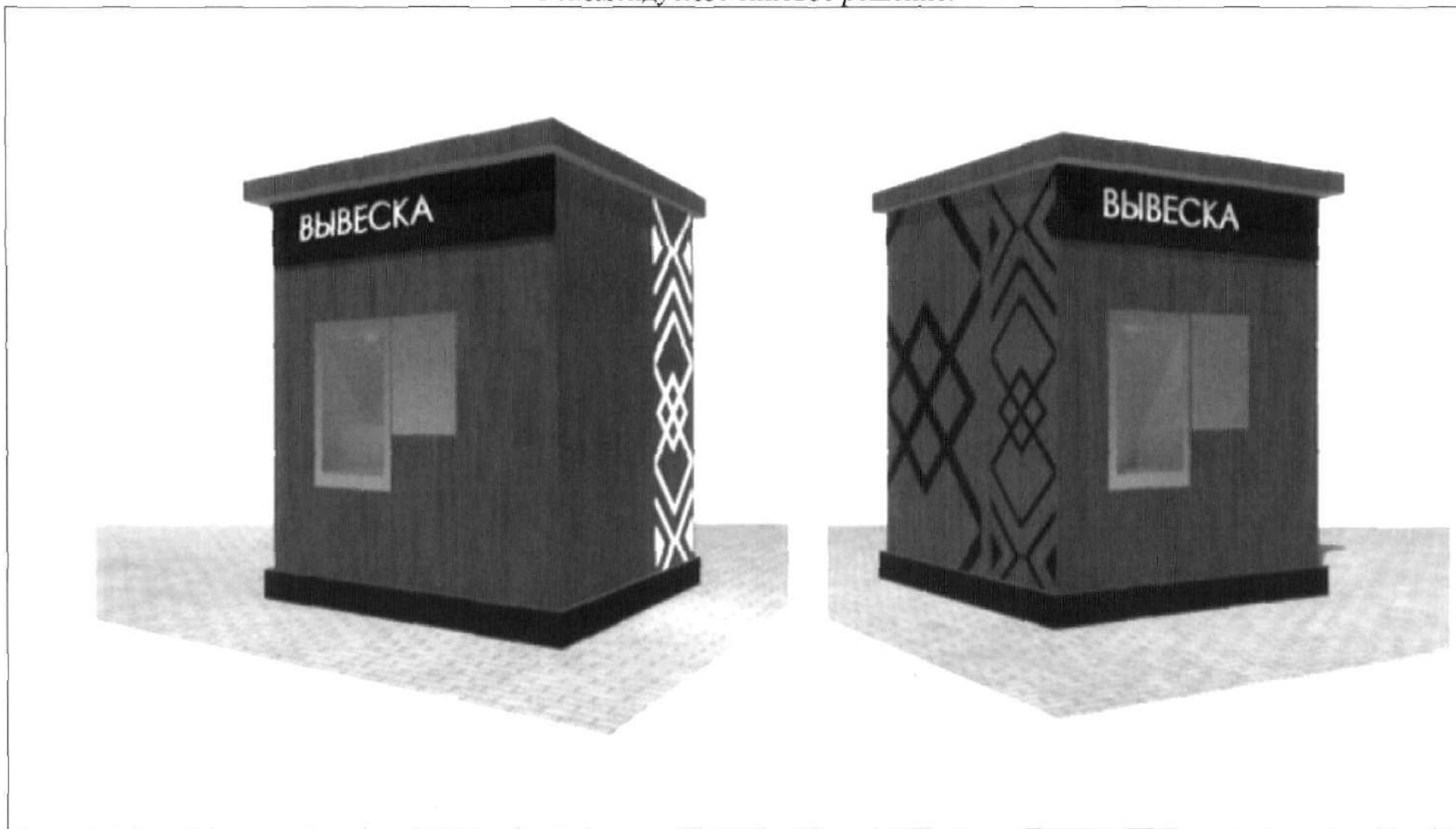
Характеристики и требования к киоску/торговому автомату по продаже «Питьевой воды», площадью 4 кв.м

<p>Вид НТО: Питьевая вода Торговый автомат до 4 м² Общая площадь - 4 м². Габаритные размеры киоска 2000x2000 мм. Высота составляет 3100 мм. НТО поставляется в разобранном виде. Отдельно поставляются: модуль пола, основной каркас из металлического профиля, модуль крыши. Сборка элементов павильона производится на площадке размещения. Объект устанавливается на поверхность посредством регулируемых винтовых опор с широкой опорной пластиной, которая позволяет не превышать допустимые нагрузки для покрытий и не нарушает их целостность. Горизонтальность установки киоска обеспечивается винтовыми опорами, регулировка которых осуществляется через лючки в полу. НТО состоит из отдельных элементов, сборка которых осуществляется на площадке размещения. Несущие конструкции составляет стальные рамы из стоек квадратной трубы сечением 100x100 мм, балки покрытия из двутавровой балки Н120x64мм. Кровля плоская неэксплуатируемая с наружным водостоком. Конструкция пола состоит из листов ОСП (ориентированно-стружечных плит) толщиной 10 мм, по стальным балкам квадратного сечения 100x100 мм с заполнением минеральной ватой. Покрытие- ПВХ (поливинилхлорид). ПВХ покрытие пола - коммерческий гетерогенный линолеум, предназначенный для устройства пола в помещениях с высокой степенью проходимости. Объект оборудован следующими инженерными системами:</p>	<p>- электроснабжение (от городских сетей или автономного источника); - отопление (электрические нагреватели). В автомате имеется платежная система, т.к. автомат не предполагает рабочее место продавца. Внутри расположен бак из нержавеющей стали. Узел заправки и точка подключения к электросети расположены внутри автомата. Пюльность розлива модуля открывается и закрывается автоматически, что исключает попадание грязи и мусора в систему. Светопрозрачные конструкции выполнены из алюминиевого профиля с заполнением стеклопакетом. Фриз и цоколь выполнены из алюминиевых композитных панелей RAL 8022. Фасады выполнены из алюминиевых композитных панелей под дерево коллекция Altec W-275 Beech. Орнамент на витринах выполняется пескоструйным рисунком, на композитных панелях из трубы профильной прямоугольного сечения 40x20мм, RAL 8022. Название торгового павильона располагается на фризе. Наименование НТО крепится непосредственно к плоскости фриза без каких-либо подложек и дополнительных плоскостей. Режимная табличка должна располагаться лицевой стороной в одной плоскости с главным фасадом. Возможна установка непосредственно перед окошком выдачи товара, если это возможно. Основной объем режимной таблички не должен включать в себя никаких дополнительных декоративных элементов. Размер режимной таблички должен быть не более 400 x 600 мм.</p>
---	--

Киоск/торговый автомат, специализация «Питьевая вода», площадь 4 кв.м



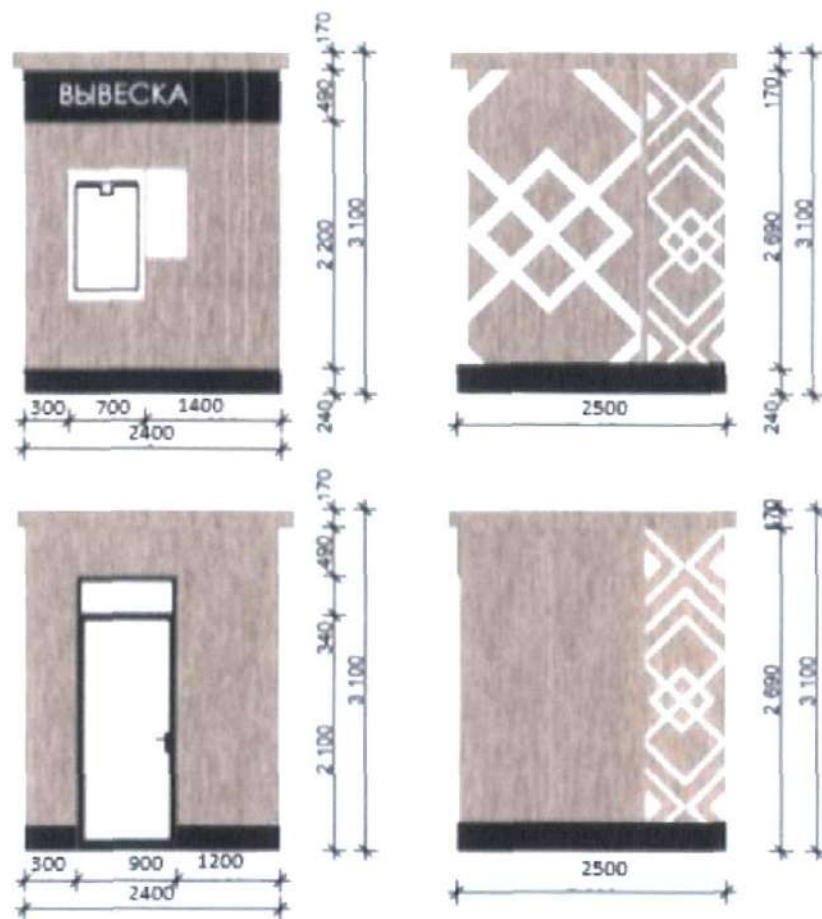
Киоск/торговый автомат Специализация «Питьевая вода», площадь 6 кв.м
Рекомендуемое типовое решение.



Характеристики и требования к киоску/торговому автомату по продаже «Питьевой воды», площадью 6 кв.м

<p>Вид НТО: Питьевая вода Торговый автомат до 6 м² Общая площадь - 6 м². Габаритные размеры киоска 2400x2500 мм. Высота составляет 3100 мм. НТО поставляется в разобранном виде. Отдельно поставляются: модуль пола, основной каркас из металлического профиля, модуль крыши. Сборка элементов павильона производится на площадке размещения. Объект устанавливается на поверхность посредством регулируемых винтовых опор с широкой опорной пластиной, которая позволяет не превышать допустимые нагрузки для покрытий и не нарушает их целостность. Горизонтальность установки киоска обеспечивается винтовыми опорами, регулировка которых осуществляется через лючки в полу. НТО состоит из отдельных элементов, сборка которых осуществляется на площадке размещения. Несущие конструкции составляет стальные рамы из стоек квадратной трубы сечением 100x100 мм, балки покрытия из двутавровой балки Н120x64мм. Кровля плоская неэксплуатируемая с наружным водостоком. Конструкция пола состоит из листов ОСП (ориентированно-стружечных плит) толщиной 10 мм, по стальным балкам квадратного сечения 100x100 мм с заполнением минеральной ваты. Покрытие- ПВХ (поливинилхлорид). ПВХ покрытие пола - коммерческий гетерогенный линолеум, предназначенный для устройства пола в помещениях с высокой степенью проходимости. Объект оборудован следующими инженерными системами:</p>	<p>- электроснабжение (от городских сетей или автономного источника); - отопление (электрические нагреватели). В автомате имеется платежная система, т.к. автомат не предполагает рабочее место продавца. Внутри расположен бак из нержавеющей стали. Узел заправки и точка подключения к электросети расположены внутри автомата. Полость розлива модуля открывается и закрывается автоматически, что исключает попадание грязи и мусора в систему. Светопрозрачные конструкции выполнены из алюминиевого профиля с заполнением стеклопакетом. Фриз и цоколь выполнены из алюминиевых композитных панелей RAL 8022. Фасады выполнены из алюминиевых композитных панелей под дерево коллекция Altec W-275 Beech. Орнамент на витринах выполняется пескоструйным рисунком, на композитных панелях из трубы профильной прямоугольного сечения 40x20мм, RAL 8022. Название торгового павильона располагается на фризе. Наименование НТО крепится непосредственно к плоскости фриза без каких-либо подложек и дополнительных плоскостей. Режимная табличка должна располагаться лицевой стороной в одной плоскости с главным фасадом. Возможна установка непосредственно перед окошком выдачи товара, если это возможно. Основной объем режимной таблички не должен включать в себя никаких дополнительных декоративных элементов. Размер режимной таблички должен быть не более 400 x 600 мм.</p>
---	---

Киоск/торговый автомат Специализация «Питьевая вода», площадь 6 кв.м



Шатер. Оказание услуг.

1. Площадь до 49 кв.м. 2. Площадь до 100 кв.м.



Цвета и материалы рекомендованные к применению:

Деревянный или металлический каркас, баннерная ткань, цвет определить проектом.

Павильон тип "юрта"
оказание услуг общественного питания, продовольственные товары площадь
от 30 кв.м. (d=6м.) до 115 кв.м. (d=12м.)



Цвета и материалы рекомендованные к применению: Деревянные конструкции, войлок, баннерная ткань светлых тонов. Дверной блок - алюминиевый профиль белого цвета

Летнее кафе. Оказание услуг общественного питания.

1. Площадь до 40 кв.м.
2. Площадь до 100 кв.м.
3. Площадь до 150 кв.м.



Цвета и материалы рекомендованные к применению:
Деревянные и металлические конструкции, цвет определить проектом.

Лоток фотоуслуги, площадь до 4 кв.м.



Цвета и материалы рекомендованные к применению:

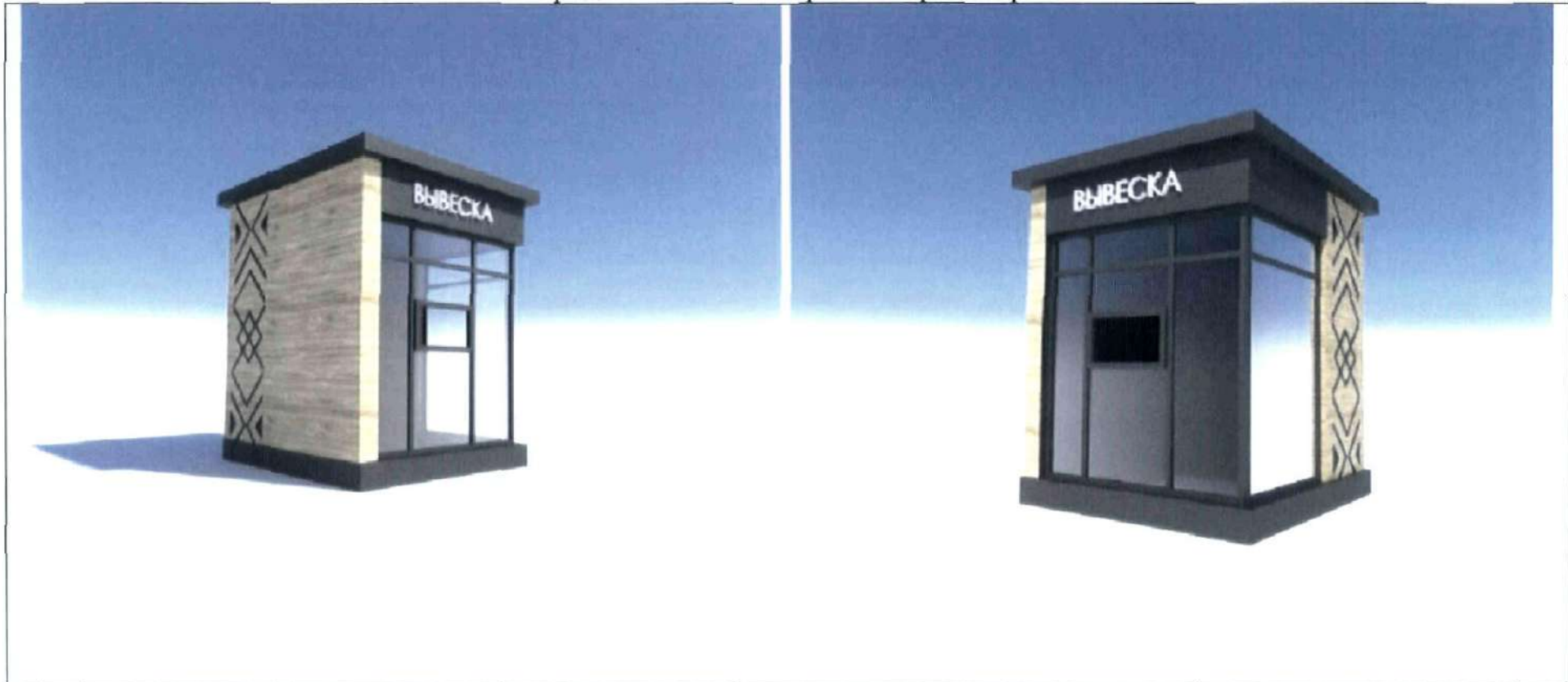
Алюминиевые композитные панели графитового цвета колер RAL 7024

Алюминиевые композитные панели с текстурированным покрытием, имитирующим натуральное дерево.

Витражи и дверные блоки - алюминиевый профиль графитового цвета колер RAL 7024

Вывеска - объемные буквы с внутренней подсветкой, псевдообъемные буквы с контражной подсветкой

Киоск по продаже билетов на речной транспорт до 8.5 кв.м



Цвета и материалы рекомендованные к применению:

Алюминиевые композитные панели графитового цвета колер RAL 7024

Витражи и дверные блоки - алюминиевый профиль графитового цвета колер RAL 7024

Вывеска - объемные буквы с внутренней подсветкой, псевдообъемные буквы с контражурной подсветкой

Декор фасадов - полноцветная печать на пленке ПВХ и прозрачной самоклейке

Павильон по продаже овощей, фруктов, бахчевых



Цвета и материалы рекомендованные к применению:
деревянные конструкции

Лоток по продаже овощей, фруктов, бахчевых, площадь 8 кв.м



Металлические и деревянные конструкции. Все металлические детали конструкции окрасить порошковой краской, колер RAL 7024

Автоцистерна, специализация «Молоко», площадь до 8 кв.м
Рекомендуемое типовое решение.



Автолавка, специализация «Хлеб, хлебобулочные изделия», площадь до 8 кв.м
Рекомендуемое типовое решение.



Автофургон, специализация «Продукция птицеводства», площадь до 8 кв.м
Рекомендуемое типовое решение.



Лоток по продаже кваса, площадь до 4 кв. м. Рекомендуемое типовое решение.

Цвета и материалы рекомендованные к применению:

База - колер RAL 3033. Детали и декор - нержавеющая сталь. Вывеска - объемные буквы из нержавеющей стали.

Праздничное оформление - полноцветная печать на пленке ПВХ и прозрачной самоклейке.

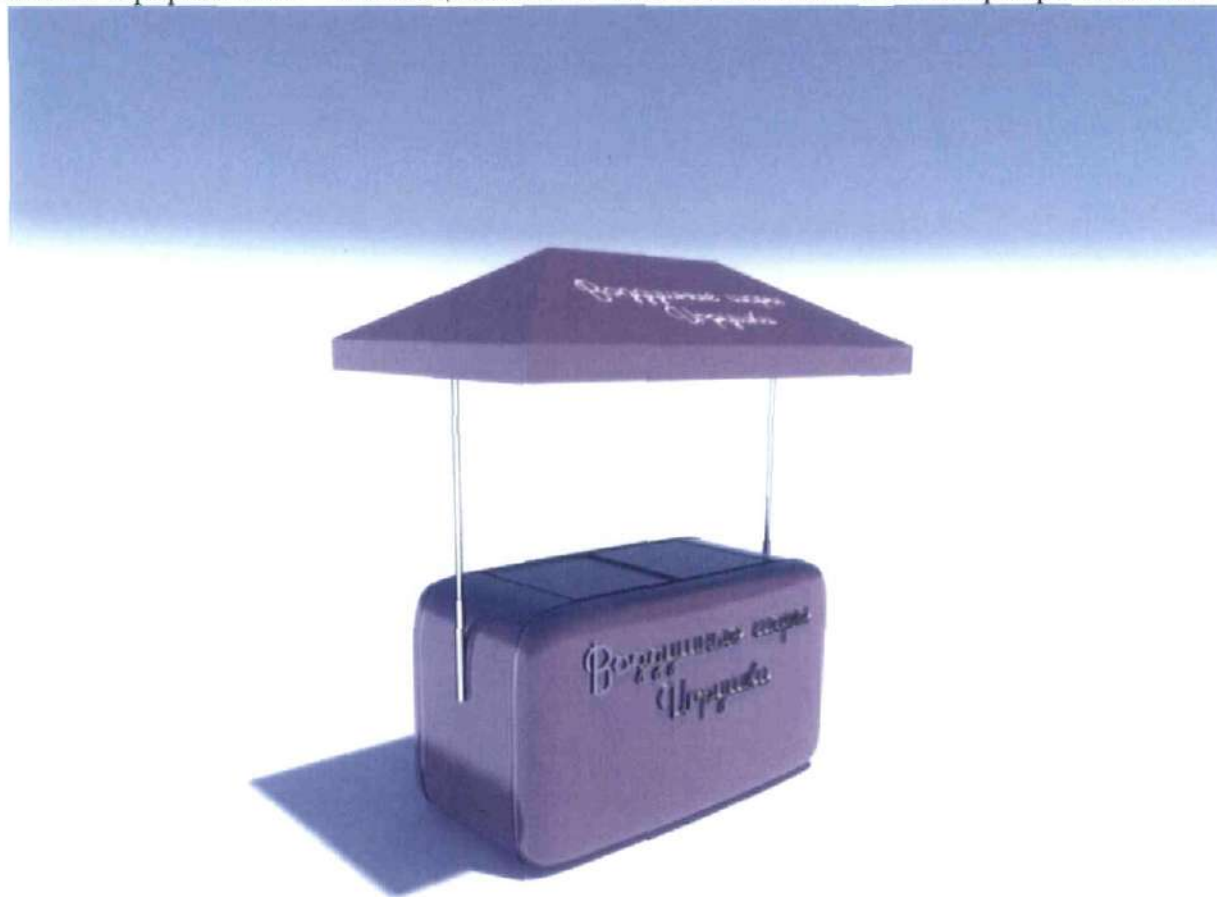


Лоток по продаже воздушных шаров, игрушек, площадь до 4 кв. м. Рекомендуемое типовое решение.

Цвета и материалы рекомендованные к применению:

База - колер RAL 4008. Детали и декор - нержавеющая сталь. Вывеска - объемные буквы из нержавеющей стали.

Праздничное оформление - полноцветная печать на пленке ПВХ и прозрачной самоклейке.



Лоток по продаже горячей кукурузы, площадь до 4 кв. м. Рекомендуемое типовое решение.

Цвета и материалы рекомендованные к применению:

База - колер RAL 1023. Детали и декор - нержавеющая сталь. Вывеска - объемные буквы из нержавеющей стали.

Праздничное оформление - полноцветная печать на пленке ПВХ и прозрачной самоклейке.



Лоток по продаже сахарной ваты, площадь до 4 кв. м. Рекомендуемое типовое решение.

Цвета и материалы рекомендованные к применению:

База - колер RAL 3020. Детали и декор - нержавеющая сталь. Вывеска - объемные буквы из нержавеющей стали.

Праздничное оформление - полноцветная печать на пленке ПВХ и прозрачной самоклейке.



Лоток по продаже мороженого, площадь до 4 кв. м. Рекомендуемое типовое решение.



Лоток по продаже семян, рассады, саженцев, площадь до 4 кв. м. Рекомендуемое типовое решение.

Металлоконструкции графитового цвета колер RAL 7024, 6010, деревянный брус 50x50мм.

Вывеска - объемные буквы с внутренней подсветкой, псевдообъемные буквы с контражурной подсветкой RAL 1023

Декор фасада - псевдообъемная ПВХ фигура



Лоток по продаже семян, рассады, саженцев, площадь до 4 кв. м. Рекомендуемое типовое решение.

Цвета и материалы рекомендуемые к применению:

Керамическая черепица

Металлоконструкции с текстурированным покрытием, имитирующим натуральное дерево.

Вывеска - объемные буквы с внутренней подсветкой, псевдообъемные буквы с контражурной подсветкой



Лоток по росписи «Мехенди», площадь до 4 кв. м. Рекомендуемое типовое решение.

Цвета и материалы рекомендованные к применению:

Металлоконструкции графитового цвета колер RAL 7024, 1023, деревянный брус 50x50мм.

Вывеска - объемные буквы с внутренней подсветкой, псевдообъемные буквы с контражурной подсветкой RAL 1023

Декор фасада - выжигание по дереву



Рекомендации по выбору шрифта

Организациям, имеющим зарегистрированные логотипы и шрифты, разрешается размещать их на вывесках.

Если логотипа и фирменного шрифта нет или они не зарегистрированы, рекомендуется использовать для вывески протескные шрифты – шрифты без засечек. Рисунки букв таких шрифтов легко читаются на расстоянии и не создают диссонанс с городской средой.

Не рекомендуется использовать антиквенные, рукописные, брусковые и акцидентные шрифты.



Запрещается искажать буквы: растягивать или сжимать, располагать по дуге и т. п.

ВЫВЕСКА

Корпус

ВЫВЕСКА

Допустимо

ВЫВЕСКА

Плохо

Вывеска

Корпус

Вывеска

Плохо

Вывеска

Плохо

Надписи для вывесок можно набирать строчными, начиная с заглавной буквы, или прописными буквами. Прописные буквы следует набирать вразрядку, строчные буквы разрезать не допускается

Приведены примеры типовых вывесок, разработанных для организаций, не имеющих собственного логотипа и фирменного шрифта. Вывески подходят для использования на павильонах, расположенных в любой зоне города.

Основной шрифт для оформления вывесок – ALS Schlange Sans Bold. Рекомендуемый бесплатный аналог – Nunito.

Платный ALS Schlange Sans Bold

КАФЕ КНИГИ ПРОДУКТЫ
ПОЧТА СУВЕНИРЫ КОФЕ
ЦВЕТЫ ФОТО МАГАЗИН

Бесплатный Nunito

КАФЕ КНИГИ ПРОДУКТЫ
ПОЧТА СУВЕНИРЫ КОФЕ
ЦВЕТЫ ФОТО МАГАЗИН

Информационная табличка

Информационная табличка, размещается на заднем или боковом фасаде нестационарного объекта.

Информационная табличка из алюминия, формат А4/А5. Термопечать, ультрафиолетовая печать, пленочная аппликация.

Шрифт Helvetica. Высота букв 50 мм.

На табличке размещается следующая информация:

- район (в соответствии с местом размещения НТО);
- идентификационный номер (в соответствии с номером договора на размещение НТО);
- специализация НТО (в соответствии с договором на размещение НТО).

Принимаемые сокращения в названиях районов городского округа город Уфа Республики Башкортостан:

Демский – Д, Калининский – КА,
Кировский – КИ, Ленинский – Л,
Октябрьский - ОК, Орджоникидзевский – ОР, Советский - С).

Специализация: торговля (Т), общественное питание (ОП), бытовое обслуживание (БО), иные услуги (У).

Образец информационной таблички

