



КАРАР

«19» сентябрь 2022 й.

№ 1548

ПОСТАНОВЛЕНИЕ

«19» сентября 2022 г.

Об утверждении эскизов типовых нестационарных торговых объектов (объектов по оказанию услуг) для размещения на территории городского округа город Уфа Республики Башкортостан

В соответствии с Федеральным законом от 6 октября 2003 года № 131-ФЗ «Об общих принципах организации местного самоуправления в Российской Федерации», Федеральным законом от 28.12.2009 года № 381-ФЗ «Об основах государственного регулирования торговой деятельности в Российской Федерации», постановлением Правительства Республики Башкортостан от 22 марта 2018 года № 109 «Об утверждении государственной программы «Развитие торговли Республики Башкортостан», решением Совета городского округа город Уфа Республики Башкортостан от 13 февраля 2019 года № 37/22 «О порядке размещения нестационарных торговых объектов (объектов по оказанию услуг) на территории городского округа город Уфа Республики Башкортостан», руководствуясь статьей 4 Устава городского округа город Уфа Республики Башкортостан, в целях формирования единого архитектурного облика городского округа город Уфа Республики Башкортостан, повышения качества благоустройства городской территории,

ПОСТАНОВЛЯЮ:

1. Утвердить эскизы типовых нестационарных торговых объектов (объектов по оказанию услуг) для размещения на территории городского округа город Уфа Республики Башкортостан (приложение).
2. Разместить настоящее постановление в установленном порядке на официальном сайте Администрации городского округа город Уфа Республики Башкортостан в информационно-телекоммуникационной сети «Интернет».
3. Муниципальному казенному учреждению «Управление наружной рекламы и информации» городского округа город Уфа Республики

Башкортостан использовать утвержденные эскизы типовых нестационарных торговых объектов (объектов по оказанию услуг) при формировании технической документации по организации и проведению конкурентных процедур на право заключения договора на размещение нестационарного торгового объекта (объекта по оказанию услуг).

4. Собственникам (владельцам) нестационарных торговых объектов (объектов по оказанию услуг), размещенных на законных основаниях, рекомендуем привести внешний вид нестационарных торговых объектов в соответствие с требованиями настоящего постановления.

5. Контроль за исполнением настоящего постановления возложить на заместителя главы Администрации городского округа город Уфа Республики Башкортостан Д.Ф.Галиуллина.

Глава Администрации
городского округа город Уфа
Республики Башкортостан



Р.Р.Мавлиев

Приложение к
постановлению Администрации
городского округа город Уфа
Республики Башкортостан
от 19.09. 2022г. № 1578

Эскизы типовых нестационарных торговых объектов (объектов по оказанию услуг)
для размещения на территории городского округа город Уфа Республики Башкортостан
Варианты оформления



Варианты № 1





Вариант №2



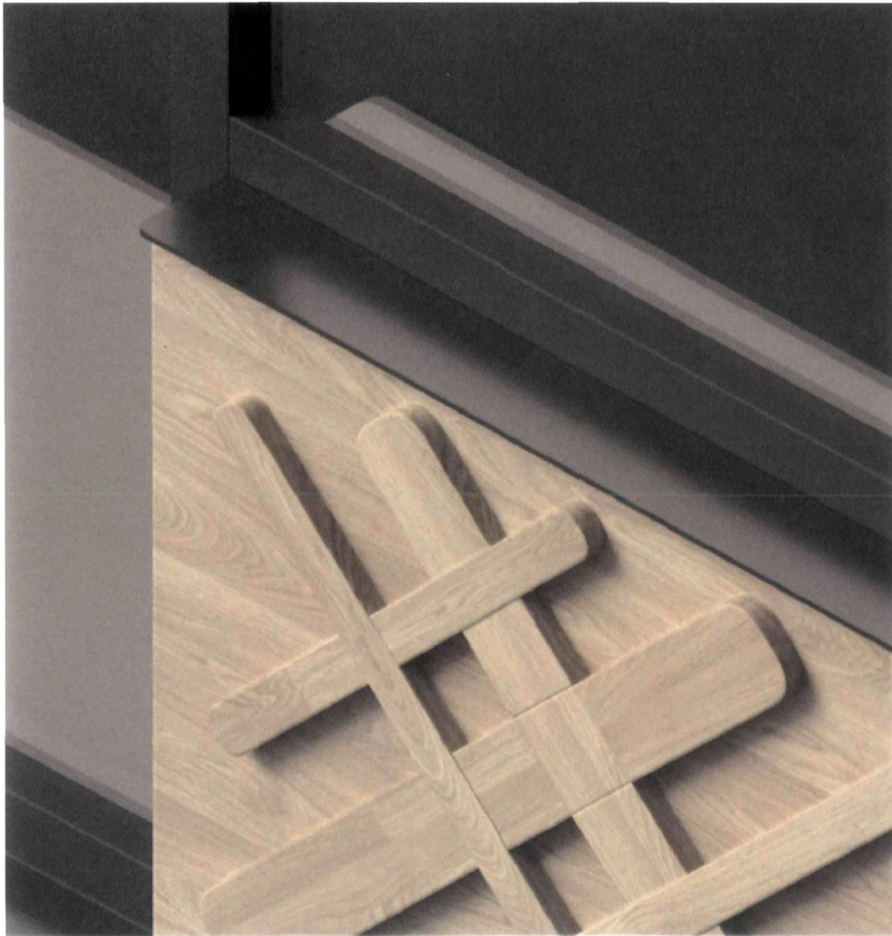


Вариант № 3



Павильон в темное время суток

Рекомендуемое типовое решение



Выступающая декоративная панель защищена сверху
металлической пластиной, окрашенной в цвет
переплетов



Узел примыкания декоративной панели к рейкам облицовки. Промежутки между рейками окрашиваются в темно-серый цвет



Киоск

Рекомендуемое типовое решение



Габаритные чертежи

Павильон подходит практически для любой торговли и предоставления услуг.

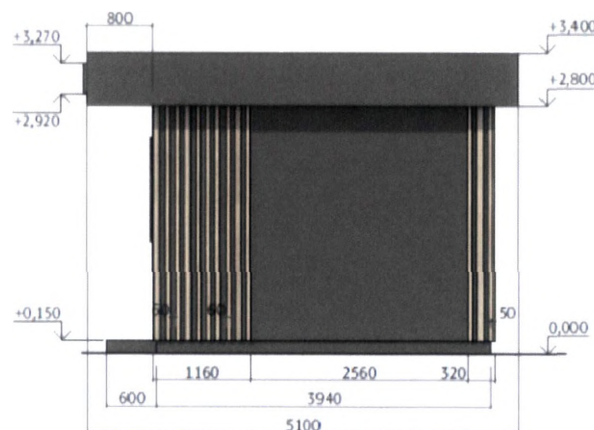
Максимально допустимая высота павильона — 3,4 м

Со стороны торгового фронта организован вынос козырька 0,8 м.

Высота фриза — 0,6 м.

Высота прилавка — 0,9 м.

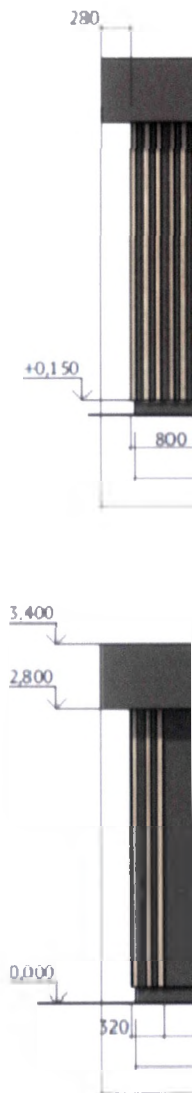
Павильон необходимо оборудовать системой водоотведения — делать уклон кровли не менее 5% в сторону заднего фасада, организовывать желоб и трубу.

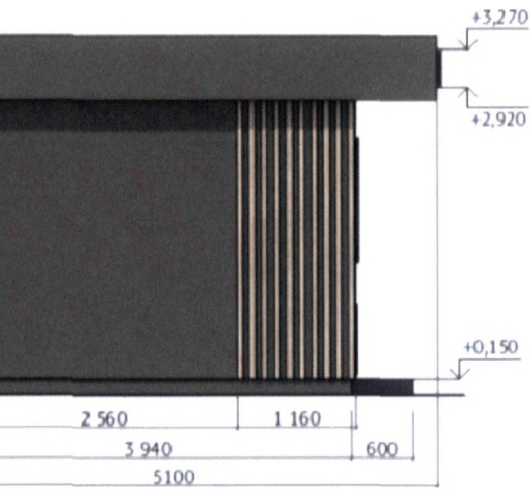
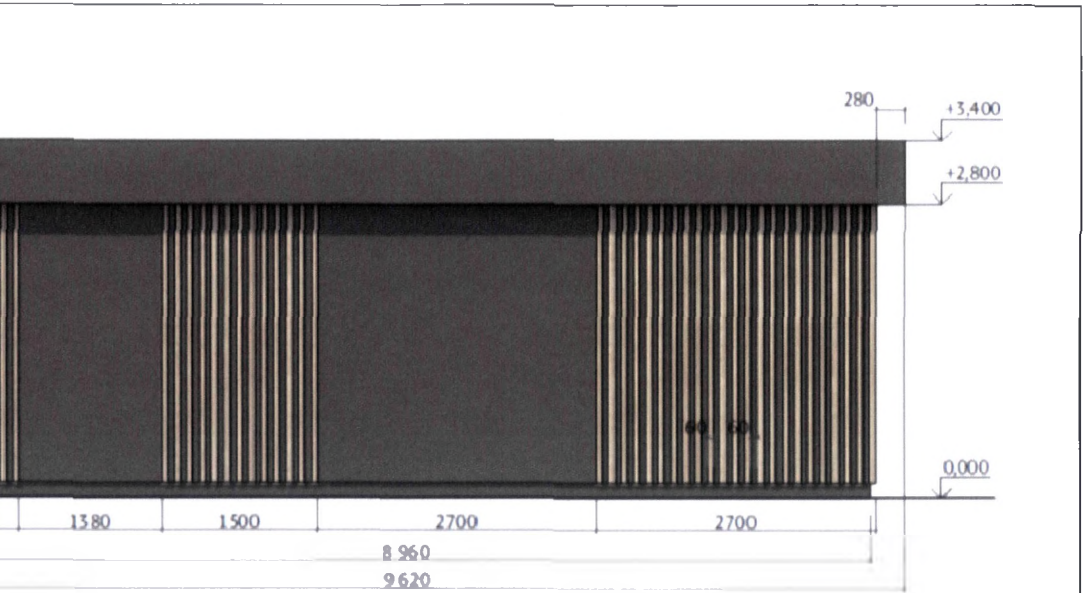


Павильон необходимо оборудовать рампами для доступа маломобильных групп населения.

Вывеска должна быть выровнена по входу в павильон по горизонтали и вертикали. Максимальная высота букв и логотипа – 0,35 м. Вывеска должна быть без подложки, с внутренней подсветкой.

Возле торгового павильона необходимо размещать урну.





Отделочные материалы

Фасад павильона состоит из элементов двух видов: однотонных и с деревянной структурой. Фриз и однотонные элементы стен выполняются из композитных алюминиевых панелей темно-серого цвета (RAL-7024), с матовой фактурой. Такой же цвет имеют переплеты остекления и дверная фурнитура.

Необходимо использовать панели максимального возможного размера, чтобы сократить количество швов. Сами швы должны быть минимальной толщины, особенно на фризе.

Для отделки стен допускается вместо панелей использовать штукатурку с покраской в тот же цвет.

Декоративные рейки и панели с рельефным орнаментом рекомендуется изготавливать из натурального дерева, пропитанного защитными составами, обеспечивающими пожарную безопасность и защиту от воздействия внешней среды.

Допускается использовать композитные материалы с декоративным покрытием, имитирующим текстуру дерева, если они позволяют точно воспроизвести форму орнамента (в т.ч. скругления).

Фактура деревянных элементов – матовая, цвет подбирается в соответствии с приложенными визуализациями с предварительным изготовлением тестовых образцов и выкрасов.



В выступающую часть фриза встроены круглые светильники, освещающие главный фасад и прилегающую территорию.

Диаметр светильников – до 20 см., цвет корпуса – черный, температура света – 3000 К. Светильники оборудованы матовым рассеивателем. Шаг светильников от 1 до 2 м. в зависимости от характеристик светильников и длины фасада. Светильники должны располагаться на одинаковом расстоянии друг от друга.

Буквы вывески выполнены в виде фигурных световых коробов со светящейся лицевой стороной и темно-серыми непрозрачными бортами.







Террасы

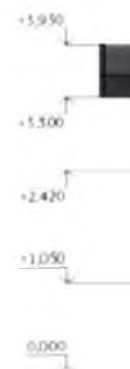


Рекомендуемое типовое решение



Вывеска должна быть выровнена по входу на террасу. Максимальная высота букв и логотипа – 0,3 м.

Вывеска должна быть без подложки, с внутренней подсветкой.





Терраса состоит из элементов двух видов: однотонных и с деревянной структурой.

Фриз и кровля выполняются из композитных алюминиевых панелей темно-серого цвета (RAL-7024), с матовой фактурой.

Необходимо использовать панели максимально возможного размера, чтобы сократить количество швов. Сами швы должны быть минимальной толщины, особенно на фризе.

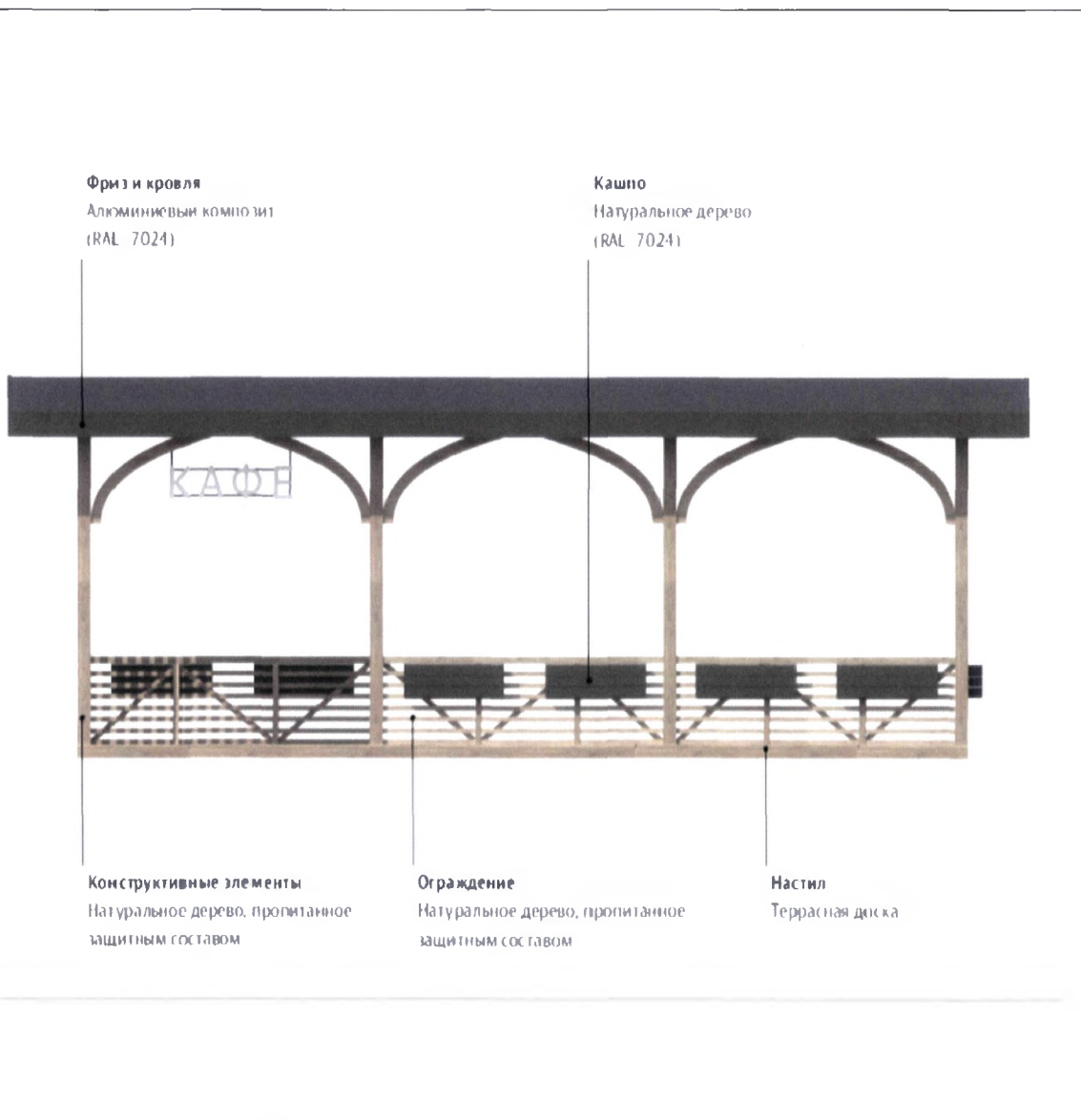
Ограждения и конструктивные элементы рекомендуется изготавливать из натурального дерева, пропитанного защитными составами, обеспечивающими пожарную безопасность и защиту от воздействия внешней среды.

Допускается использовать композитные материалы с декоративным покрытием, имитирующим текстуру дерева, если они позволяют точно воспроизвести форму элементов (в т.ч. скругления).

Фактура деревянных элементов – матовая, цвет подбирается в соответствии с приложенными визуализациями с предварительным изготовлением тестовых образцов и выкрасов.

В качестве напольного покрытия рекомендуется использовать террасную доску, цвет и фактура которой должны быть максимально приближены к деревянным элементам объекта.

Отделочные материалы



Освещение

Рекомендуется комбинировать локальное освещение с помощью подвесных светильников с общим, выполненным в виде гирлянд и точечных светильников на потолке.

Рекомендуется использовать светильники с температурой света не больше 3000 К.



Павильон по оказанию услуг
Рекомендуемое типовое решение



Габаритные чертежи

Максимально допустимая высота шиномонтажной мастерской – 3,4 м.

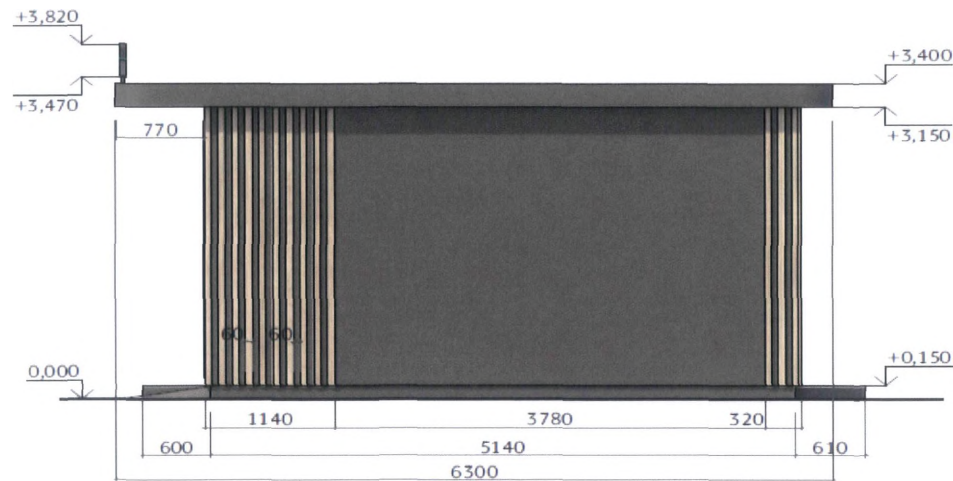
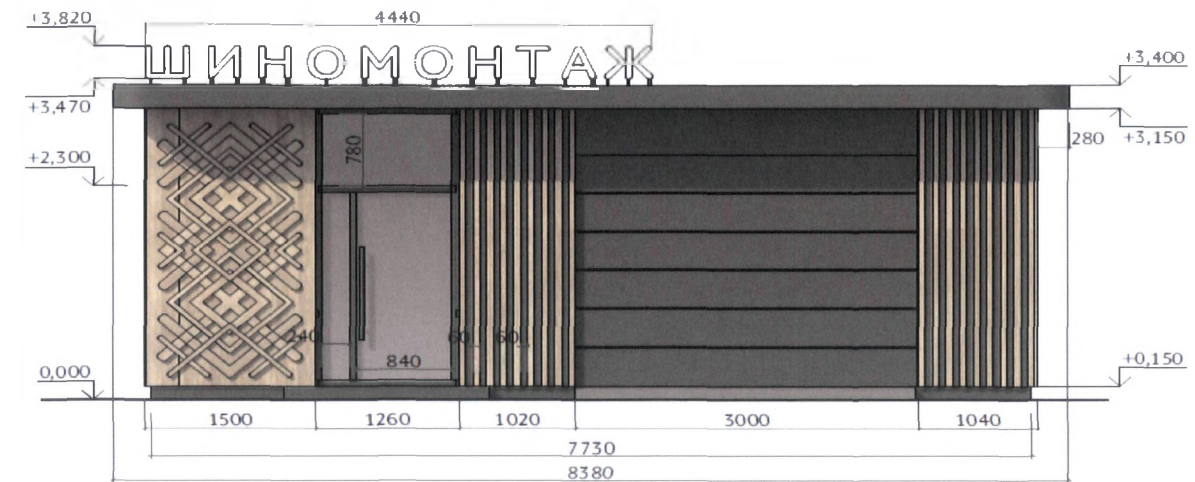
Со стороны главного входа организован вынос козырька шириной 0,7 м.

Высота фриза – 0,25 м.

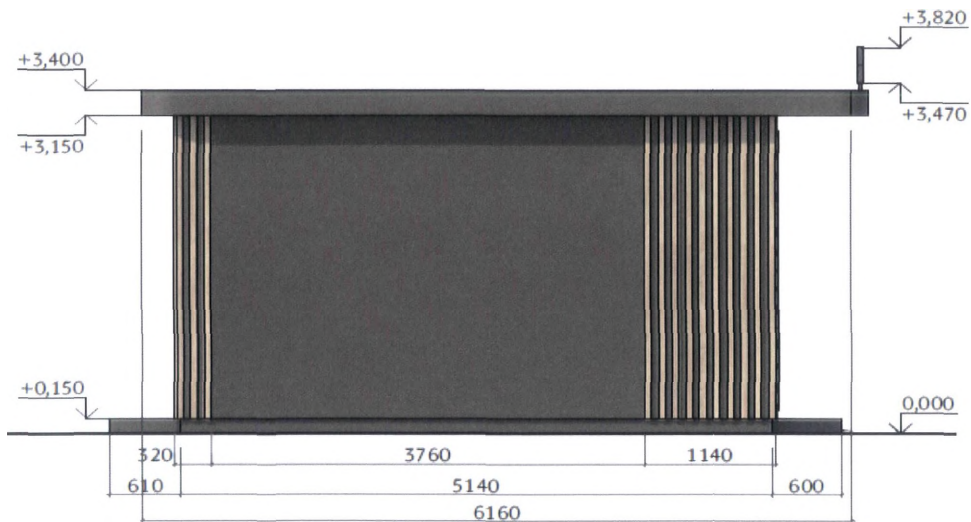
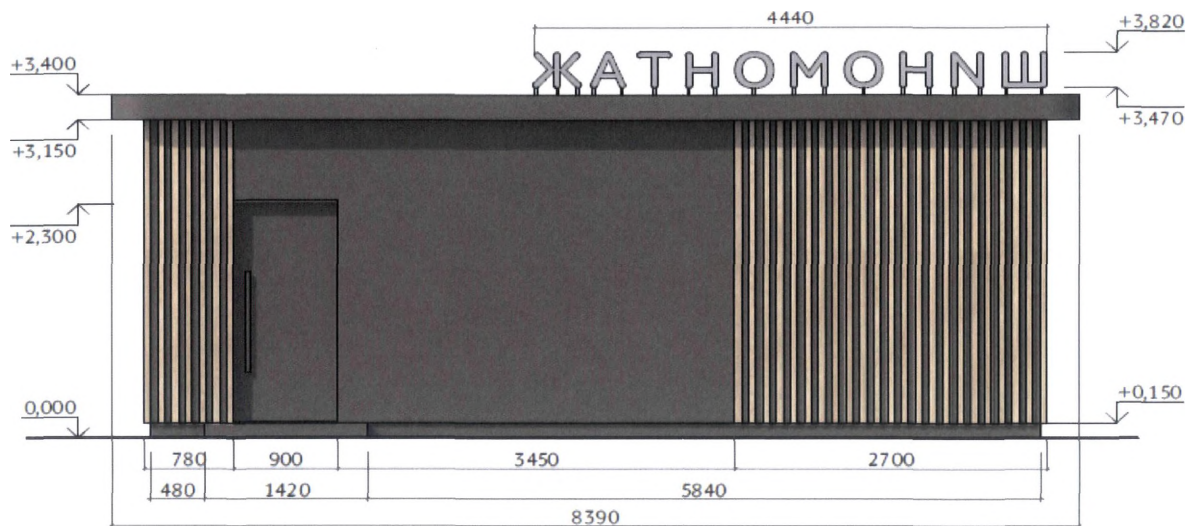
Павильон шиномонтажной мастерской оборудован системой водоотведения с уклоном кровли не менее 5% в сторону заднего фасада.

Вывеска из объемных букв размещается на крыше павильона, высота вывески – 0,35 м.

Необходимо предусмотреть индивидуальное крепление каждой буквы вывески.



Павильон необходимо оборудовать
рампами для доступа маломобиль-
ных групп населения.



Отделочные материалы

Фасад павильона состоит из элементов двух видов: однотонных и с деревянной структурой. Фриз и однотонные элементы стен выполняются из композитных алюминиевых панелей темно-серого цвета (RAL-7024), с матовой фактурой. Такой же цвет имеют переплеты остекления и дверная фурнитура.

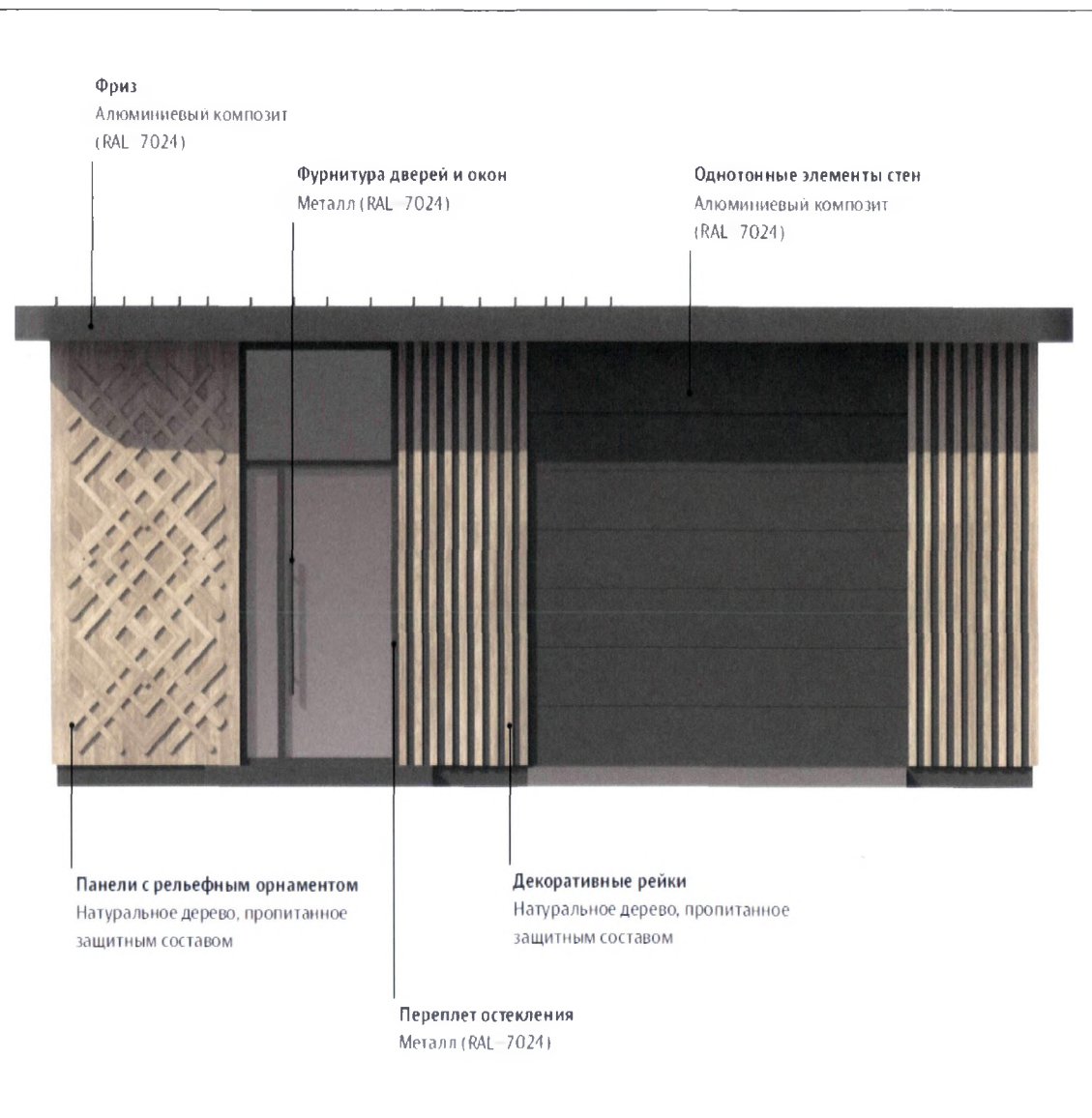
Необходимо использовать панели максимально возможного размера, чтобы сократить количество швов. Сами швы должны быть минимальной толщины, особенно на фризе.

Для отделки стен допускается вместо панелей использовать штукатурку с покраской в тот же цвет.

Декоративные рейки и панели с рельефным орнаментом рекомендуется изготавливать из натурального дерева, пропитанного защитными составами, обеспечивающими пожарную безопасность и защиту от воздействия внешней среды.

Допускается использовать композитные материалы с декоративным покрытием, имитирующим текстуру дерева, если они позволяют точно воспроизвести форму орнамента (в т.ч. скругления).

Фактура деревянных элементов – матовая, цвет подбирается в соответствии с приложенными визуализациями с предварительным изготовлением тестовых образцов и выкрасов.



В выступающую часть фриза встроены круглые светильники, освещающие главный фасад и прилегающую территорию.

Диаметр светильников – до 20 см., цвет корпуса – черный, температура света – 3000 К. Светильники оборудованы матовым рассеивателем. Шаг светильников от 1 до 2 м. в зависимости от характеристик светильников и длины фасада. Светильники должны располагаться на одинаковом расстоянии друг от друга.

Буквы вывески выполнены в виде фигурных световых коробов со светящейся лицевой стороной и темно-серыми непрозрачными бортами.



Ярмарочные нестационарные объекты
Рекомендуемое типовое решение



Вариант № 1





Вариант № 2

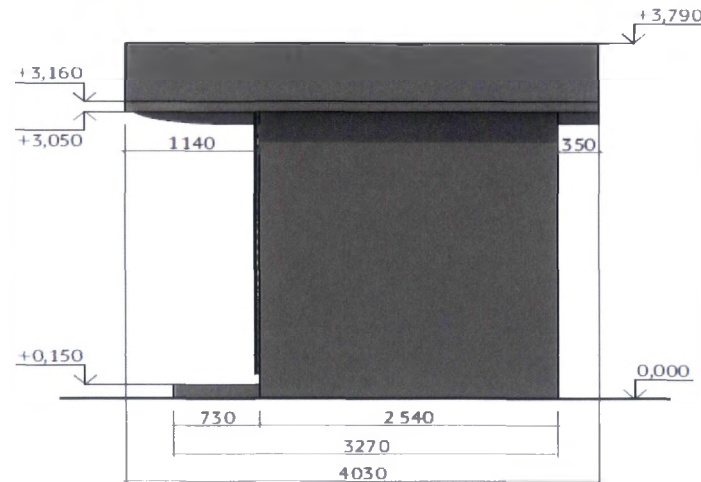
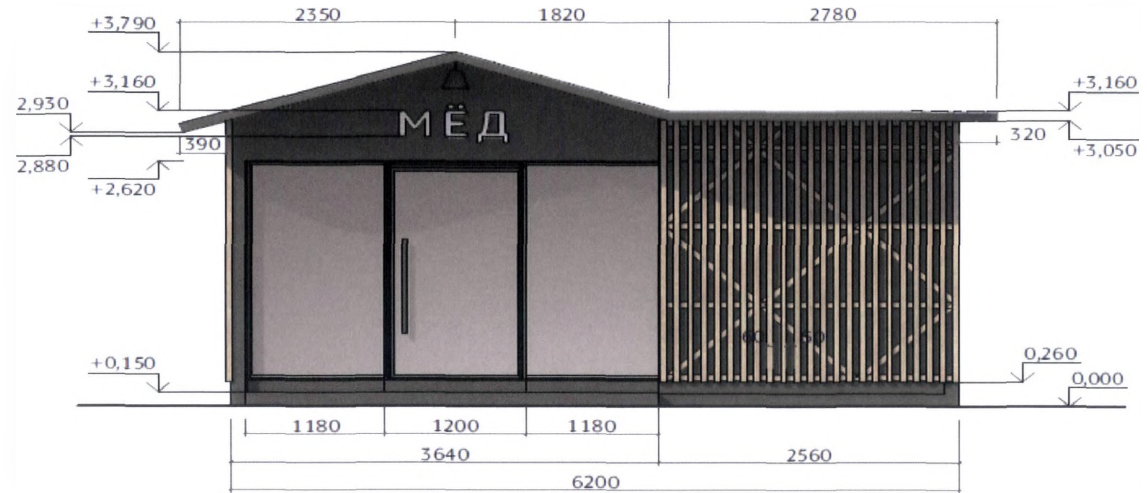
Габаритные чертежи

Павильон подходит для ярмарочной торговли и предоставления услуг.

Максимально допустимая высота павильона — 3,8 м

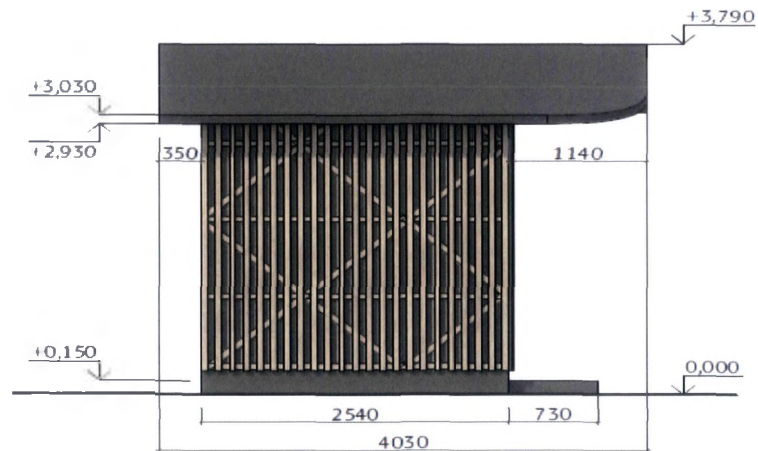
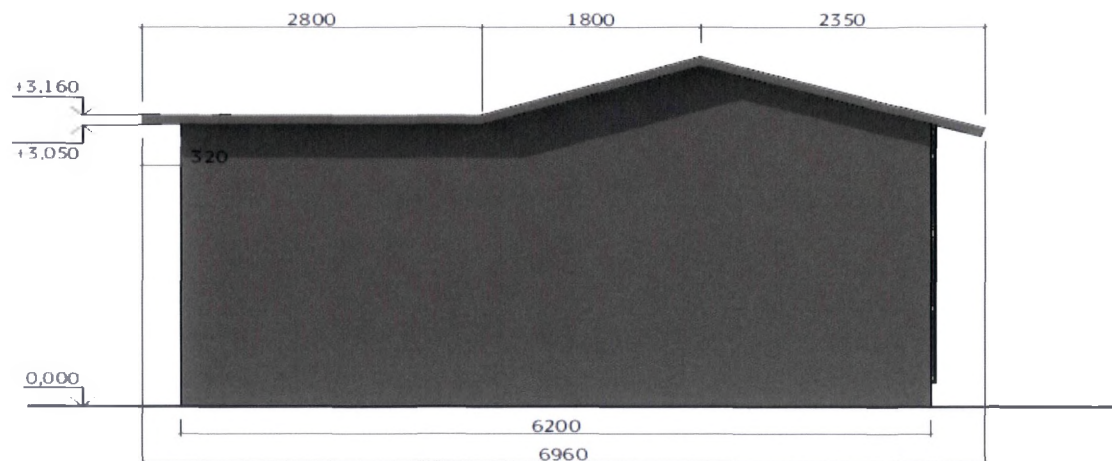
Со стороны торгового фронта организован вынос козырька 1,1 м.

Павильон необходимо оборудовать системой водоотведения — делать уклон кровли не менее 5% в сторону заднего фасада



Павильон необходимо оборудовать рампами для доступа маломобильных групп населения.

Вывеска должна быть выровнена по входу в павильон. Максимальная высота букв и логотипа – 0,3 м. Вывеска должна быть без подложки, с внутренней подсветкой.



Отделочные материалы

Фасад ярмарочного павильона состоит из элементов двух видов: однотонных и с деревянной структурой.

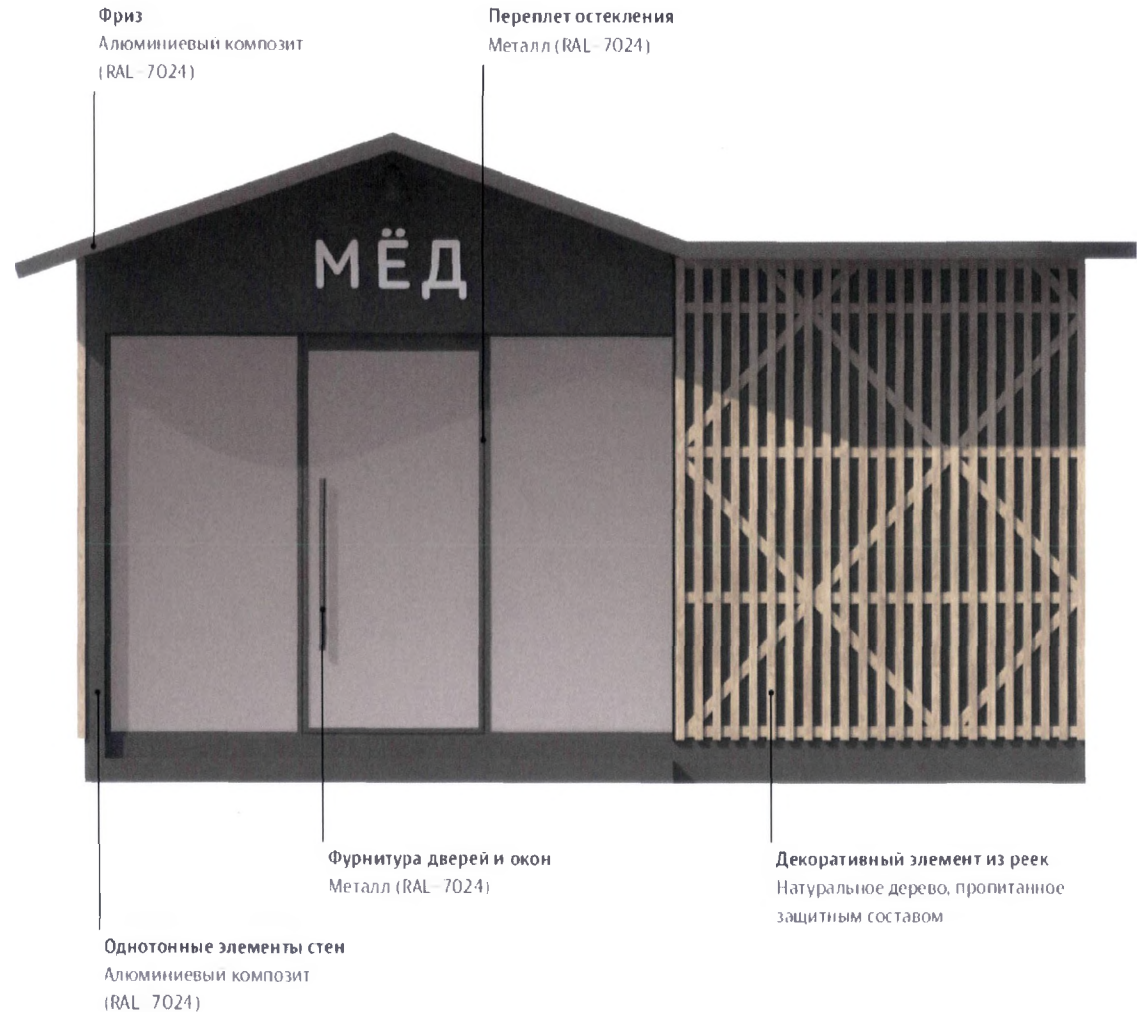
Фриз и однотонные элементы стен выполняются из композитных алюминиевых панелей темно-серого цвета (RAL-7024), с матовой фактурой. Такой же цвет имеют переплеты остекления и дверная фурнитура.

Необходимо использовать панели максимально возможного размера, чтобы сократить количество швов. Сами швы должны быть минимальной толщины, особенно на фризе. Для отделки стен допускается вместо панелей использовать штукатурку с покраской в тот же цвет.

Декоративные рейки рекомендуется изготавливать из натурального дерева, пропитанного защитными составами, обеспечивающими пожарную безопасность и защиту от воздействия внешней среды.

Допускается использовать композитные материалы с декоративным покрытием, имитирующим текстуру дерева, если они позволяют точно воспроизвести форму орнамента (в т.ч. скругления).

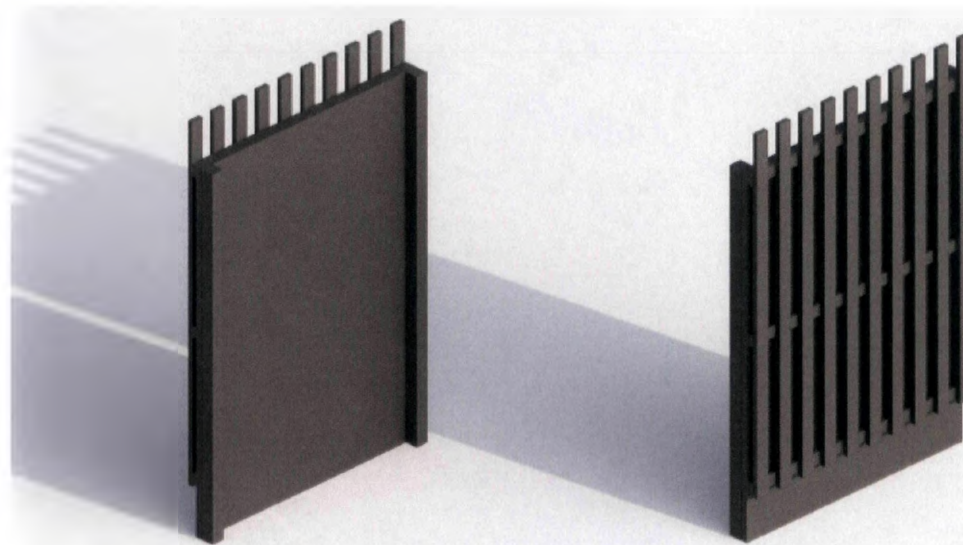
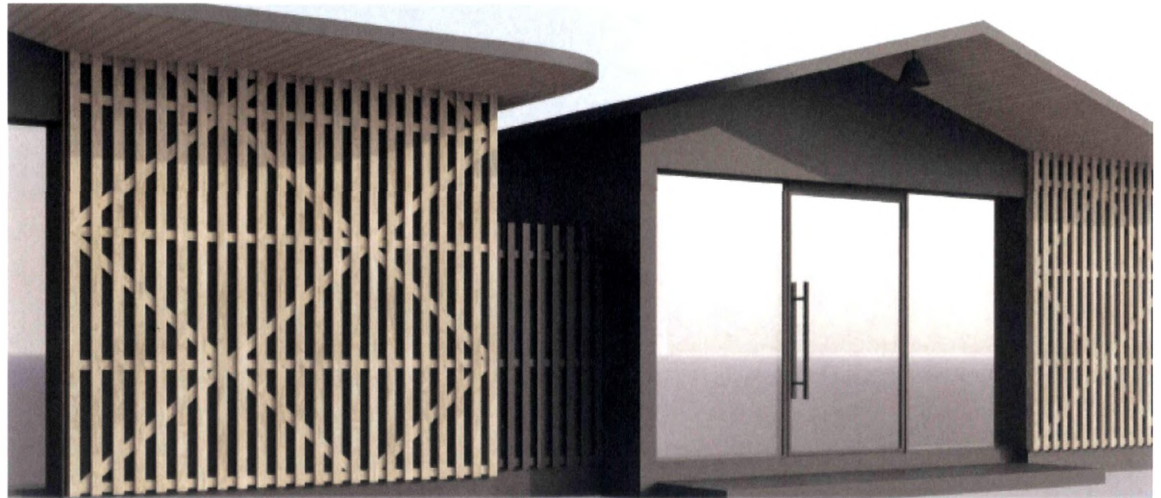
Фактура деревянных элементов – матовая, цвет подбирается в соответствии с приложенными визуализациями с предварительным изготовлением тестовых образцов и выкрасов.



Блокировка ярмарочных павильонов

В случае, если расстояние между стенами соседних павильонов составляет меньше 1,2 м, во избежание образования мест скопления мусора между ними устраивается декоративная перегородка.

Перегородка крепится к облицовке фасадов соседних павильонов на углублении относительно главного фасада на 400 мм. Высота перегородки – 2200 мм. Шаг и сечение реек такие же, как на фасаде. Цвет всех элементов – темно – серый RAL 7024.



В горизонтальную выступающую часть кровли встроены круглые светильники, освещающие главный фасад и прилегающую территорию.

Диаметр светильников – до 20 см., цвет корпуса – черный, температура света – 3000К. Светильники оборудованы матовым рассеивателем. Количество и мощность светильников принимается согласно расчету.

Внутри по периметру витрин рекомендуется использовать декоративное освещение с температурой света 2500К.

Над входом располагается подвесной светильник с плафоном, освещающий вывеску и площадку перед входом. Корпус – металлический, черный. Температура света – 3000К.

Освещение



Рекомендации по выбору шрифта

Организациям, имеющим зарегистрированные логотипы и шрифты, разрешается размещать их на вывесках.

Если логотипа и фирменного шрифта нет или они не зарегистрированы, рекомендуется использовать для вывески протескные шрифты – шрифты без засечек.

Рисунки букв таких шрифтов легко читаются на расстоянии и не создают диссонанс с городской средой.

Не рекомендуется использовать антиквенные, рукописные, брусковые и акцидентные шрифты.



Запрещается искажать буквы: растягивать или сжимать, располагать по дуге и т. п.

ВЫВЕСКА

Хорошо

Вывеска

Хорошо

ВЫВЕСКА

Допустимо

Вывеска

Плохо

ВЫВЕСКА

Плохо

Вывеска

Плохо

Надписи для вывесок можно набирать строчными, начиная с заглавной буквы, или прописными буквами. Прописные буквы следует набирать вразрядку, строчные буквы разрезать не допускается.

Приведены примеры типовых вывесок, разработанных для организаций, не имеющих собственного логотипа и фирменного шрифта. Вывески подходят для использования на павильонах, расположенных в любой зоне города.

Основной шрифт для оформления вывесок – ALS Schlange Sans Bold. Рекомендуемый бесплатный аналог – Nunito.

Платный ALS Schlange Sans Bold

КАФЕ КНИГИ ПРОДУКТЫ
ПОЧТА СУВЕНИРЫ КОФЕ
ЦВЕТЫ ФОТО МАГАЗИН

Бесплатный Nunito

КАФЕ КНИГИ ПРОДУКТЫ
ПОЧТА СУВЕНИРЫ КОФЕ
ЦВЕТЫ ФОТО МАГАЗИН