



КАРАР

«30» ноябрь 2021г.

№ 1624

ПОСТАНОВЛЕНИЕ

«30» ноября 2021г.

Об утверждении проекта межевания территории квартала, ограниченного улицами им. города Галле, Рихарда Зорге, Братьев Кадомцевых, проспектом Октября в Советском районе городского округа город Уфа Республики Башкортостан

В соответствии с требованиями статей 41, 42, 43, 46 Градостроительного кодекса Российской Федерации, руководствуясь Правилами землепользования и застройки городского округа город Уфа Республики Башкортостан, утвержденными решением Совета городского округа город Уфа Республики Башкортостан от 22.08.2008 г. № 7/4, на основании постановления Администрации городского округа город Уфа Республики Башкортостан от 17.03.2021 г. № 229 «О разработке проекта межевания территории квартала, ограниченного улицами им. города Галле, Рихарда Зорге, Братьев Кадомцевых, проспектом Октября в Советском районе городского округа город Уфа Республики Башкортостан городского округа город Уфа Республики Башкортостан» (заказчик: Общество с ограниченной ответственностью «Партнер»), с учетом протокола общественных обсуждений от 31.08.2021 г. и заключения о результатах общественных обсуждений от 31.08.2021 г. по проекту межевания территории, с учетом заключения Главного управления архитектуры и градостроительства Администрации городского округа город Уфа Республики Башкортостан (№ 7-13491/ПР от 28.10.2021 г.), с целью обеспечения её устойчивого развития,

ПОСТАНОВЛЯЮ:

1. Утвердить проект межевания территории квартала, ограниченного улицами им. города Галле, Рихарда Зорге, Братьев Кадомцевых, проспектом Октября в Советском районе городского округа город Уфа Республики Башкортостан, площадью 19,07 га в составе:

1.1. Чертеж межевания территории с отображением границ

планируемых и существующих элементов планировочной структуры, утверждаемых красных линий в составе проекта межевания, линий отступа от красных линий в целях определения мест допустимого размещения зданий, строений, сооружений, границ образуемых и (или) изменяемых земельных участков, условных номеров образуемых земельных участков; ведомость земельных участков, согласно приложениям № 1, 1,1;

1.3. Чертеж межевания территории с отображением границ публичных сервитутов, согласно приложению № 2;

1.4. Перечень и сведения о площади образуемых земельных участков, в том числе возможные способы их образования, видах разрешенного использования образуемых земельных участков в соответствии с проектом межевания территории, согласно приложению № 3;

1.6. Сведения о границах территории, в отношении которой утверждается проект межевания, содержащие перечень координат характерных точек этих границ в системе координат, используемой для ведения Единого государственного реестра недвижимости, согласно приложению № 4.

2. Проектом межевания территории квартала, ограниченного улицами им. города Галле, Рихарда Зорге, Братьев Кадомцевых, проспектом Октября в Советском районе городского округа город Уфа Республики Башкортостан резервирование и (или) изъятие для государственных или муниципальных нужд земельных участков, а также образование земельных участков, которые будут отнесены к территориям общего пользования или имуществу общего пользования, в том числе в отношении которых предполагаются резервирование и (или) изъятие для государственных или муниципальных нужд, не предусмотрено.

3. Опубликовать настоящее постановление в установленном порядке и разместить на официальном сайте Администрации городского округа город Уфа Республики Башкортостан в информационно-телекоммуникационной сети «Интернет».

4. Контроль за исполнением настоящего постановления возложить на заместителя главы Администрации городского округа город Уфа Республики Башкортостан Р.А. Муслимова.

Глава Администрации  
городского округа город Уфа  
Республики Башкортостан



С.Н. Греков

Приложение № 1  
к постановлению Администрации  
городского округа город Уфа  
Республики Башкортостан  
№ 1624 от 30.11 2021 г.

Чертеж межевания территории с отображением границ планируемых и существующих элементов планировочной структуры, утверждаемых красных линий в составе проекта межевания, линий отступа от красных линий в целях определения мест допустимого размещения зданий, строений, сооружений, границ образуемых и (или) изменяемых земельных участков, условных номеров образуемых земельных участков



Условные обозначения

<b>Границы</b>		<b>Проектируемые земельные участки</b>	
	Граница территории проектирования		Образуемые земельные участки
<b>Красные линии</b>			Изменяемые земельные участки
	Красные линии		Сохраняемые земельные участки
	Ось красных линий		
	Линии отступа от красных линий		

Управляющий делами  
Администрации городского округа  
город Уфа Республики Башкортостан



А.М. Бакиева

Приложение № 1.1  
к постановлению Администрации  
городского округа город Уфа  
Республики Башкортостан  
№ 1624 от 30.11 2021 г.

Ведомость земельных участков

Номер на плане	Функциональное назначение	Наименование вида разрешенного использования земельного участка	Площадь кв. м
П-1	Размещение многоквартирного жилого дома, ул. Рихарда Зорге 10 (9 этажей)	Многоэтажная жилая застройка (высотная застройка)	3095,71
П-2	Размещение многоквартирного жилого дома, ул. Рихарда Зорге 12 (5 этажей)	Среднеэтажная жилая застройка	4333,30
П-3	Размещение многоквартирного жилого дома, ул. Рихарда Зорге 14 (5 этажей)	Среднеэтажная жилая застройка	4852,12
П-4	Размещение многоквартирного жилого дома, ул. Рихарда Зорге 16 (5 этажей)	Среднеэтажная жилая застройка	4298,12
П-5	Размещение многоквартирного жилого дома, ул. Рихарда Зорге 18 (5 этажей)	Среднеэтажная жилая застройка	3896,57
П-6	Размещение многоквартирного жилого дома, ул. Рихарда Зорге 20/1 (5 этажей)	Среднеэтажная жилая застройка	2936,34
П-7	Размещение многоквартирного жилого дома, ул. Рихарда Зорге 20 (5 этажей)	Среднеэтажная жилая застройка	4216,12
П-8	Размещение многоквартирного жилого дома, ул. Братьев Кадомцевых 4 (5 этажей)	Среднеэтажная жилая застройка	3172,21

Номер на плане	Функциональное назначение	Наименование вида разрешенного использования земельного участка	Площадь кв. м
П-9	Размещение игровых и спортивных площадок для обслуживания жилых домов № 6, 7 по ул. Рихарда Зорге и № 8, 12 по ул. Братьев Кадомцевых	Обслуживание жилой застройки	1146,88
П-10	Размещение многоквартирного жилого дома, ул. Братьев Кадомцевых 6 (5 этажей)	Среднеэтажная жилая застройка	3728,49
П-11	Размещение многоквартирного жилого дома, ул. Братьев Кадомцевых 6/1 (5 этажей)	Среднеэтажная жилая застройка	4397,40
П-12	Размещение многоквартирного жилого дома, ул. Братьев Кадомцевых 6/2 (7-8 этажей)	Многоэтажная жилая застройка (высотная застройка)	6145,44
П-13	Размещение мусорных площадок	Обслуживания жилой застройки	18,00
П-14	Размещение ТП	Предоставление коммунальных услуг	60,46
П-15	Размещение детского сада №225, ул. Рихарда Зорге 14/1	Дошкольное, начальное и среднее общее образование	9169,78
П-16	Размещение ТП	Предоставление коммунальных услуг	41,96
П-17	Размещение ТП	Предоставление коммунальных услуг	85,92
П-18	Размещение административного здания, ул. Рихарда Зорге 12/1	Предпринимательство	2532,78
П-19	Размещение торгового центра "Галле", ул. Рихарда Зорге 12/2	Объекты торговли (торговые центры, торгово-развлекательные центры (комплексы))	4313,29

Номер на плане	Функциональное назначение	Наименование вида разрешенного использования земельного участка	Площадь кв. м
П-20	Размещение гимназии №115, проспект Октября 23/4	Дошкольное, начальное и среднее общее образование	22744,08
П-21	Размещение многоквартирного жилого дома, ул. Братьев Кадомцевых 10/3 (5 этажей)	Среднеэтажная жилая застройка	4203,87
П-22	Размещение многоквартирного жилого дома, ул. Братьев Кадомцевых 10/2 (5 этажей)	Среднеэтажная жилая застройка	3890,70
П-23	Размещение многоквартирного жилого дома, ул. Братьев Кадомцевых 10/1 (5 этажей)	Среднеэтажная жилая застройка	4269,42
П-24	Размещение игровых и спортивных площадок для обслуживания жилых домов № 10, 14, 15, 16, 17 по ул. Братьев Кадомцевых	Обслуживание жилой застройки	2093,37
П-25	Размещение мусорных площадок	Обслуживания жилой застройки	24,61
П-26	Размещение многоквартирного жилого дома, ул. Братьев Кадомцевых 8 (5 этажей)	Среднеэтажная жилая застройка	3552,97
П-27	Размещение административного здания, ул. Братьев Кадомцевых 8а	Предпринимательство	3956,45
П-28	Размещение наземных гаражей	Хранение автотранспорта	323,56
П-29	Размещение мусорных площадок	Обслуживания жилой застройки	18,54
П-30	Размещение многоквартирного жилого дома, ул. Братьев Кадомцевых 10 (5 этажей)	Среднеэтажная жилая застройка	2800,17
П-31	Размещение подземного гаража	Хранение автотранспорта	1386,74

Номер на плане	Функциональное назначение	Наименование вида разрешенного использования земельного участка	Площадь кв. м
П-32	Размещение подземного гаража	Хранение автотранспорта	929,17
П-33	Размещение многоквартирного жилого дома, ул. Братьев Кадомцевых 12/2 (9-18 этажей)	Многоэтажная жилая застройка (высотная застройка)	7611,98
П-34	Размещение ТП	Предоставление коммунальных услуг	103,13
П-35	Размещение ГРП	Предоставление коммунальных услуг	44,78
П-36	Размещение ТП	Предоставление коммунальных услуг	71,03
П-37	Размещение ЦТП	Предоставление коммунальных услуг	364,47
П-38	Размещение мусорных площадок	Обслуживания жилой застройки	19,24
П-39	Размещение многоквартирного жилого дома, проспект Октября 23/5 (5 этажей)	Среднеэтажная жилая застройка	5004,31
П-40	Размещение многоквартирного жилого дома, проспект Октября 23/2 (5 этажей)	Среднеэтажная жилая застройка	3467,50
П-41	Размещение многоквартирного жилого дома, проспект Октября 23/3 (5 этажей)	Среднеэтажная жилая застройка	4079,60
П-42	Размещение многоквартирного жилого дома, проспект Октября 25/1 (5 этажей)	Среднеэтажная жилая застройка	3310,60
П-43	Размещение ТП	Предоставление коммунальных услуг	55,62
П-44	Размещение детского сада №239, проспект Октября 27/1	Дошкольное, начальное и среднее общее образование	10320,4 1
П-45	Размещение многоквартирного жилого дома, проспект	Среднеэтажная жилая застройка	4020,45

Номер на плане	Функциональное назначение	Наименование вида разрешенного использования земельного участка	Площадь кв. м
	Октября 27/2 (5 этажей)		
П-46	Размещение ТП	Предоставление коммунальных услуг	53,23
П-47	Размещение мусорных площадок	Обслуживания жилой застройки	18,00
П-48	Размещение игровых и спортивных площадок для обслуживания жилых домов № 18 по проспекту Октября и № 19, 20 по ул. Братьев Кадомцевых	Обслуживание жилой застройки	937,19
П-49	Размещение многоквартирного жилого дома, ул. Братьев Кадомцевых 12 (5 этажей)	Среднеэтажная жилая застройка	4564,92
П-50	Размещение административного здания, ул. Братьев Кадомцевых 12/3	Предпринимательство	928,26
П-51	Размещение многоквартирного жилого дома, ул. Братьев Кадомцевых 14 (5 этажей)	Среднеэтажная жилая застройка	3486,33
П-52	Размещение многоквартирного жилого дома, ул. Братьев Кадомцевых 16 (5 этажей)	Среднеэтажная жилая застройка	4270,10
П-53	Размещение многоквартирного жилого дома, проспект Октября 29 (5 этажей)	Среднеэтажная жилая застройка	5594,09
П-54	Размещение многоквартирного жилого дома, проспект Октября 27 (12 этажей)	Многоэтажная жилая застройка (высотная застройка)	5819,67
П-55	Размещение мусорных площадок	Обслуживания жилой застройки	18,00
П-56	Размещение многоквартирного жилого дома, проспект Октября 25 (5 этажей)	Среднеэтажная жилая застройка	8677,71



Номер на плане	Функциональное назначение	Наименование вида разрешенного использования земельного участка	Площадь кв. м
П-57	Размещение мусорных площадок	Обслуживания жилой застройки	18,00
П-58	Размещение многоквартирного жилого дома, проспект Октября 23 (12 этажей)	Многоэтажная жилая застройка (высотная застройка)	5162,06
П-59	Размещение магазина, ул. Рихарда Зорге 10а	Магазины	75,87

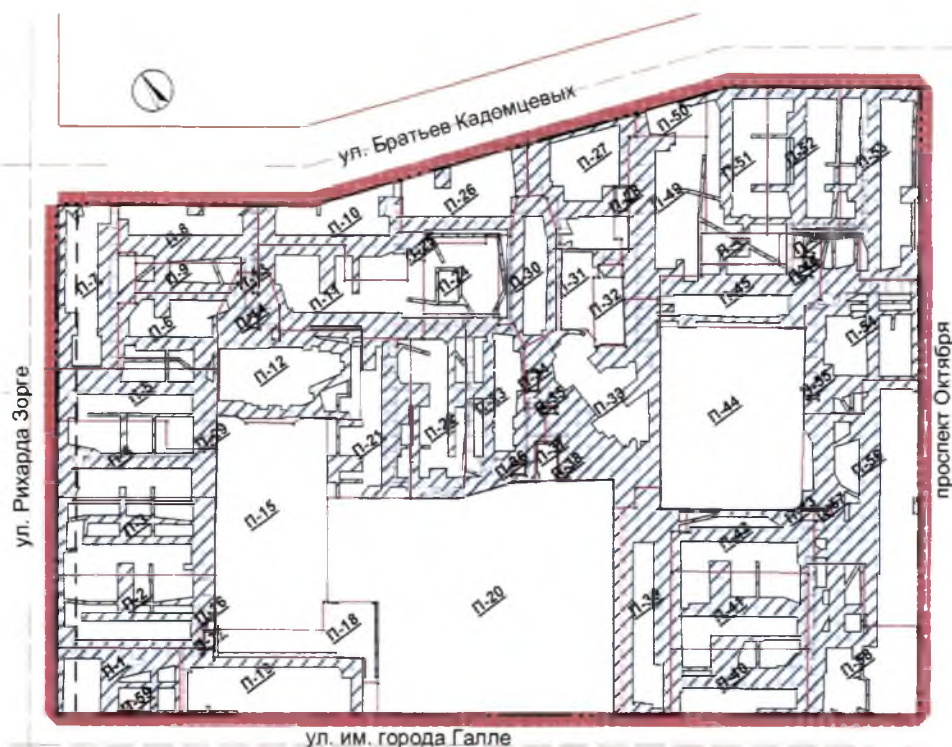
Управляющий делами  
Администрации городского округа  
город Уфа Республики Башкортостан



А.М. Бакиева

Приложение № 2  
к постановлению Администрации  
городского округа город Уфа  
Республики Башкортостан  
№ 1624 от 30.11 2021 г.

Чертеж межевания территории с отображением границ публичных сервитутов



Условные обозначения

Границы

Граница территории проектирования

Красные линии

Красные линии  
 Ось красных линий  
 Линии отступа от красных линий

Земельные участки

Земельные участки  
 Границы зон действия публичных сервитутов под проезды  
 Границы зон действия публичных сервитутов под инженерные сети  
 Граница зон действия публичных сервитутов

Управляющий делами  
Администрации городского округа  
город Уфа Республики Башкортостан



А.М. Бакиева

Приложение № 3  
к постановлению Администрации  
городского округа город Уфа  
Республики Башкортостан  
№ 1624 от 30.11. 2021 г.

Перечень и сведения о площади образуемых земельных участков,  
в том числе возможные способы их образования, видах разрешенного  
использования образуемых земельных участков в соответствии с проектом  
межевания территории

Номер на плане	Функциональное назначение	Площадь кв. м	Способ образования	Площадь, кв.м.
П-1	Размещение многоквартирного жилого дома	3095,71	Перераспределение	895,45
			Присоединение	2200,26
П-2	Размещение многоквартирного жилого дома	4333,30	Перераспределение	1064,38
			Присоединение	3268,92
П-3	Размещение многоквартирного жилого дома	4852,12	Перераспределение	1074,77
			Присоединение	3777,35
П-4	Размещение многоквартирного жилого дома	4298,12	Перераспределение	1051,97
			Присоединение	3246,15
П-5	Размещение многоквартирного жилого дома	3896,57	Перераспределение	1307,84
			Присоединение	2588,73
П-6	Размещение многоквартирного жилого дома	2936,34	Перераспределение	895,93
			Присоединение	2040,41
П-7	Размещение многоквартирного жилого дома	4216,12	Перераспределение	403,56
			Присоединение	3812,56
П-8	Размещение многоквартирного жилого дома	3172,21	Перераспределение	1063,92
			Присоединение	2108,29

Номер на плане	Функциональное назначение	Площадь кв. м	Способ образования	Площадь, кв.м.
П-9	Размещение игровых и спортивных площадок	1146,88	Перераспределение	-
			Присоединение	1146,88
П-10	Размещение многоквартирного жилого дома	3728,49	Перераспределение	1119,64
			Присоединение	2608,85
П-11	Размещение многоквартирного жилого дома	4397,40	Перераспределение	1167,37
			Присоединение	3230,03
П-12	Размещение многоквартирного жилого дома	6145,44	Перераспределение	6145,44
			Присоединение	-
П-13	Размещение мусорных площадок	18,00	Перераспределение	18,00
			Присоединение	-
П-14	Размещение ТП	60,46	Перераспределение	60,46
			Присоединение	-
П-15	Размещение детского сада	9169,78	Перераспределение	9166,85
			Присоединение	2,93
П-16	Размещение ТП	41,96	Перераспределение	25,85
			Присоединение	16,11
П-17	Размещение ТП	85,92	Перераспределение	85,92
			Присоединение	-
П-18	Размещение	2532,78	Перераспределение	2518,32

Номер на плане	Функциональное назначение	Площадь кв. м	Способ образования	Площадь, кв.м.
	административного здания		Присоединение	14,46
П-19	Размещение торгового центра	4313,29	Перераспределение	3755,72
			Присоединение	557,57
П-20	Размещение гимназии	22744,08	Перераспределение	22713,82
			Присоединение	44,24
П-21	Размещение многоквартирного жилого дома	4203,87	Перераспределение	1046,29
			Присоединение	3157,58
П-22	Размещение многоквартирного жилого дома	3890,70	Перераспределение	1050,64
			Присоединение	2840,06
П-23	Размещение многоквартирного жилого дома	4269,42	Перераспределение	1042,23
			Присоединение	3227,19
П-24	Размещение игровых и спортивных площадок	2093,37	Перераспределение	2059,08
			Присоединение	34,29
П-25	Размещение мусорных площадок	24,61	Перераспределение	14,20
			Присоединение	10,41
П-26	Размещение многоквартирного жилого дома	3552,97	Перераспределение	1093,92
			Присоединение	2459,05
П-27	Размещение административного здания	3956,45	Перераспределение	2494,57
			Присоединение	1461,88
П-28	Размещение наземных гаражей	323,56	Перераспределение	276,84
			Присоединение	46,72

Номер на плане	Функциональное назначение	Площадь кв. м	Способ образования	Площадь, кв.м.
П-29	Размещение мусорных площадок	18,54	Перераспределение	-
			Присоединение	18,54
П-30	Размещение многоквартирного жилого дома	2811,70	Перераспределение	1256,92
			Присоединение	1554,78
П-31	Размещение подземного гаража	1442,55	Перераспределение	1298,84
			Присоединение	143,71
П-32	Размещение подземного гаража	929,17	Перераспределение	849,56
			Присоединение	79,61
П-33	Размещение многоквартирного жилого дома	7611,98	Перераспределение	4155,76
			Присоединение	3456,22
П-37	Размещение ЦТП	364,47	Перераспределение	238,99
			Присоединение	125,48
П-38	Размещение мусорных площадок	19,24	Перераспределение	-
			Присоединение	19,24
П-39	Размещение многоквартирного жилого дома	5004,31	Перераспределение	1770,17
			Присоединение	3234,14
П-40	Размещение многоквартирного жилого дома	3467,50	Перераспределение	1015,04
			Присоединение	2452,46
П-41	Размещение многоквартирного жилого дома	4079,60	Перераспределение	1024,29
			Присоединение	3055,31

Номер на плане	Функциональное назначение	Площадь кв. м	Способ образования	Площадь, кв.м.
П-42	Размещение многоквартирного жилого дома	3310,60	Перераспределение	1036,73
			Присоединение	2273,87
П-45	Размещение многоквартирного жилого дома	4020,45	Перераспределение	1044,44
			Присоединение	2976,01
П-47	Размещение мусорных площадок	18,00	Перераспределение	-
			Присоединение	18,00
П-48	Размещение игровых и спортивных площадок	937,19	Перераспределение	-
			Присоединение	937,19
П-49	Размещение многоквартирного жилого дома	4564,06	Перераспределение	2207,75
			Присоединение	2356,31
П-50	Размещение административного здания	928,26	Перераспределение	697,72
			Присоединение	230,54
П-51	Размещение многоквартирного жилого дома	3486,33	Перераспределение	1064,63
			Присоединение	2421,70
П-52	Размещение многоквартирного жилого дома	4270,10	Перераспределение	1023,44
			Присоединение	3246,66
П-53	Размещение многоквартирного жилого дома	5594,09	Перераспределение	1571,36
			Присоединение	4022,73

Номер на плане	Функциональное назначение	Площадь кв. м	Способ образования	Площадь, кв.м.
П-54	Размещение многоквартирного жилого дома	5819,67	Перераспределение	805,61
			Присоединение	5014,06
П-55	Размещение мусорных площадок	18,00	Перераспределение	-
			Присоединение	18,00
П-56	Размещение многоквартирного жилого дома	8677,71	Перераспределение	3696,17
			Присоединение	4981,54
П-57	Размещение мусорных площадок	18,00	Перераспределение	-
			Присоединение	18,00
П-58	Размещение многоквартирного жилого дома	5162,06	Перераспределение	1023,84
			Присоединение	4138,22
П-59	Размещение магазина	75,87	Перераспределение	-
			Присоединение	75,87
Всего перераспределения				89339,11
Всего присоединения городских земель*				90757,98

Управляющий делами  
Администрации городского округа  
город Уфа Республики Башкортостан



А.М. Бакиева



Приложение № 4  
к постановлению Администрации  
городского округа город Уфа  
Республики Башкортостан  
№ 1624 от 30.11. 2021 г.

Сведения о границах территории, в отношении которой утверждается проект межевания, содержащие перечень координат характерных точек этих границ в системе координат, используемой для ведения Единого государственного реестра недвижимости

№ точки	X(МСК02)	Y(МСК02)
1	660712,80	1361609,09
2	660619,23	1361740,61
3	660527,52	1361999,71
4	660457,89	1362097,58
5	660140,33	1361871,63
6	660456,18	1361426,50

Управляющий делами  
Администрации городского округа  
город Уфа Республики Башкортостан



А.М. Бакиева